



Примљено: 24.09.2020.			
Орг. јег.	Број	Предмет	Вредност
III	1010		



ОПЕРАТОР ДИСТРИБУТИВНОГ СИСТЕМА
„ЕПС ДИСТРИБУЦИЈА“

Бр. 0911 - 54753/2

21-02-2020 год.

БЕОГРАД, МАСАРИНОВА 1-3



ЕПС
ДИСТРИБУЦИЈА

ПР-ЕНГ-01.18/01

Огранак Електродистрибуција Крушевац
Крушевац, Косанчићева 32

ГРАДСКА УПРАВА
ГРАД КРУШЕВАЦ

Наш број : 8X.0.0.0.D.09.11-54753/2

Одељење за урбанизам и
грађевинарство

Ваш број: 350-634/2018

ул. Газиместанска бр.1

Место, датум: Крушевац, 20.02.2020.год.

Крушевац

ПРЕДМЕТ: Претходни услови за потребе израде Плана детаљне регулације „Шумице 1“ у Крушевцу, Град Крушевац

Увидом у приложену документацију, достављамо Вам следеће услове за потребе израде Плана детаљне регулације „Шумице 1“ у Крушевцу, Град Крушевац:

ПОСТОЈЕЋИ ЕЛЕКТРОЕНЕРГЕТСКИ ОБЈЕКТИ

Електроенергетски објекти напонског нивоа 10kV:

ТС 10/0,4 kV

- ТС 10/0,4 kV „Шумице ВП ДОМ“
- ТС 10/0,4 kV „Шумице 1“
- ТС 10/0,4 kV „Шумице 3“



ВОДОВИ 10kV

- Подземни кабловски вод 10 kV ТС 10/0,4 kV „Шумице ВП ДОМ“ – ТС 10/0,4 kV „Шумице 1“
- Подземни кабловски вод 10 kV ТС 10/0,4 kV „Шумице ВП ДОМ“ – ТС 10/0,4 kV „Шумице 3“
- Подземни кабловски вод 10 kV ТС 10/0,4 kV „Шумице 3“ – ТС 10/0,4 kV „Шумице 7“

Електроенергетски објекти напонског нивоа 1kV : Планом детаљне регулације „Шумице 1“ у Крушевцу, Град Крушевац обухваћена је и нисконапонска мрежа на овој територији – ваздушна и подземна.

Уколико постојећи електроенергетски водови буду угрожени изградњом нових саобраћајница и објеката, предвидети (уцртати) трасе за њихово измештање.

Потребно је обратити се „ЕПС Дистрибуцији“ д.о.о. Београд, Огранак Електродистрибуција Крушевац – Служба за припрему и надзор инвестиције са захтевом за израду пројектне документације и склапање уговора за измештање истих, а чије ће трошкове сносити инвеститор.

У случају да постојећи електроенергетски објекти не могу задовољити енергетске потребе будућих корисника електричне енергије (непланирано повећање снаге), потребно је предвидети изградњу одговарајућег броја ТС 10/0,4 kV типа МБТС или сличног, капацитета 1x630kVA или 2x630kVA или капацитета 1x1000kVA или 2x1000kVA за потребе сваке локације на којој се граде објекти. Планом детаљне регулације „Шумице 1“ у Крушевцу, Град Крушевац обавезно предвидети локације будућих трафостаница.

Избором локације нових ТС 10/0,4 kV морају бити обезбеђени услови за прилаз трафостаници теретним возилима са хидрауличном дизалицом, а због могућности интервенције на трансформатору. Тај пролаз (пасаж) мора да има минималне димензије: ширина 2,8m и висина 4,0m без икаквих препрека на путу. Такође оставити пролаз за провлачење 8 нисконапонских и два средњенапонска кабла без разбијања евентуално постављеног бетона, асфалта и сл.

Трасе подземних кабловских водова предвидети искључиво саобраћајницом или неким другим регулисаним простором. Тек по утврђивању локација будућих ТС 10/0,4 kV могуће је дати предлог траса подземних водова 10 kV између њих, као и веза са постојећим ТС 10/0,4 kV.

Генерално се условљава да се за полагање подземних електроенергетских водова предвиди један тротоар сваке улице, постојеће или нове.

За купце електричне енергије већих снага предвидети искључиво подземну мрежу – прикључке, а за купце електричне енергије из категорије „широка потрошка“ (појединачни стамбени и пословни простор) предвидети прикључке са надземне мреже изведене самоносивим кабловским снопом одговарајућег пресека.

Задржати трасе постојеће мреже ниског напона, на оба или на једном тротоару улице.

За изградњу надземне мреже ниског напона предвидети један тротоар сваке улице, постојеће или нове, као и за полагање подземних енергетских водова.

Прилог:

- Скица електро - енергетских објеката ЕД Крушевац у Плану детаљне регулације „Шумице 1“ у Крушевцу, Град Крушевац

С поштовањем,

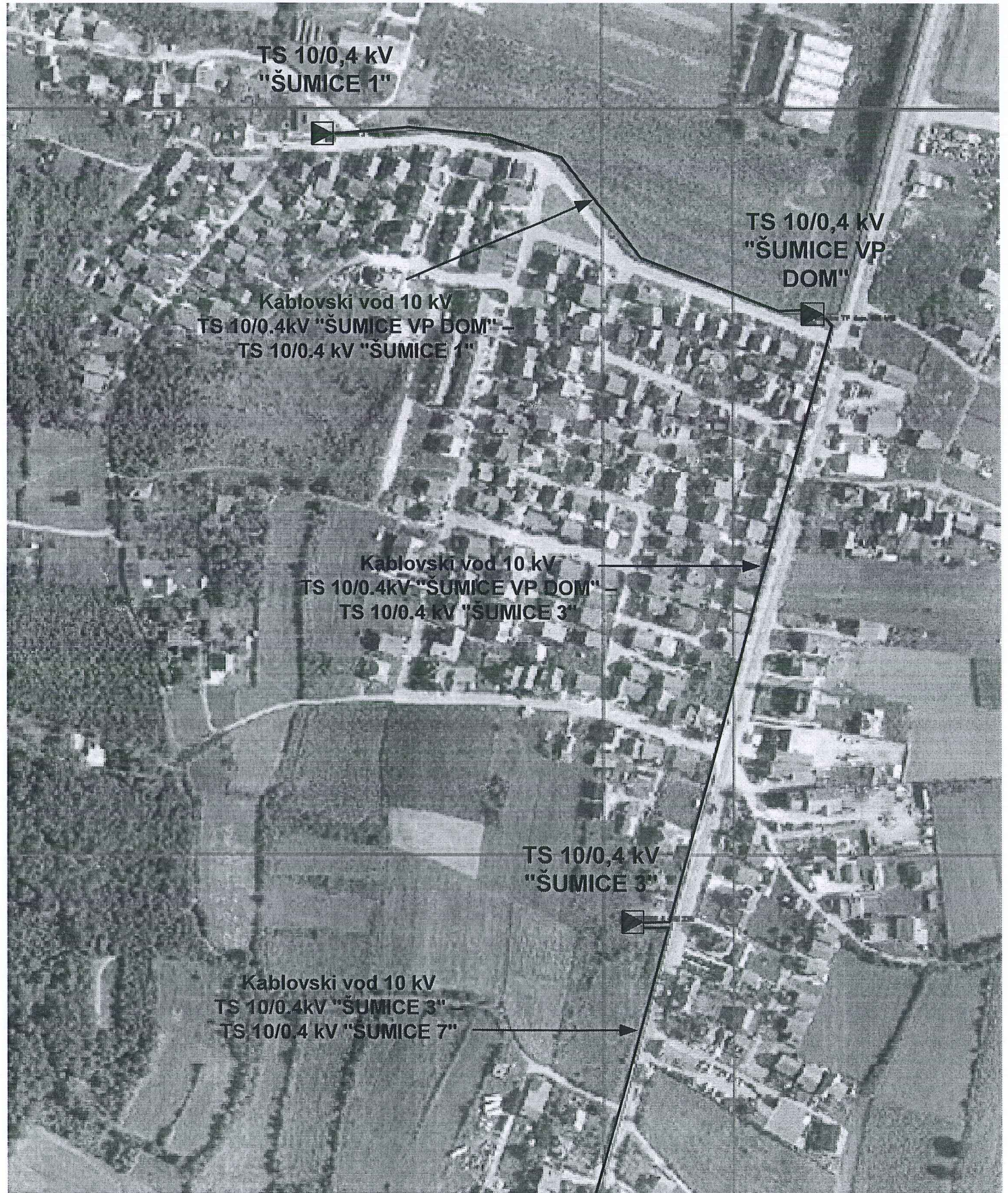
Доставити :

1. Наслову х 2
2. Служби за енергетику
3. Служби за припрему и надзор инвестиције
4. Архиви



Директор огранка

Саша Ђирић дипл. ек.



TS 10/0,4 kV
"ŠUMICE 1"

TS 10/0,4 kV
"ŠUMICE VP
DOM"

Kablovski vod 10 kV
TS 10/0,4kV "ŠUMICE VP DOM"
TS 10/0,4 kV "ŠUMICE 1"

Kablovski vod 10 kV
TS 10/0,4kV "ŠUMICE VP DOM"
TS 10/0,4 kV "ŠUMICE 3"

TS 10/0,4 kV
"ŠUMICE 3"

Kablovski vod 10 kV
TS 10/0,4kV "ŠUMICE 3"
TS 10/0,4 kV "ŠUMICE 7"