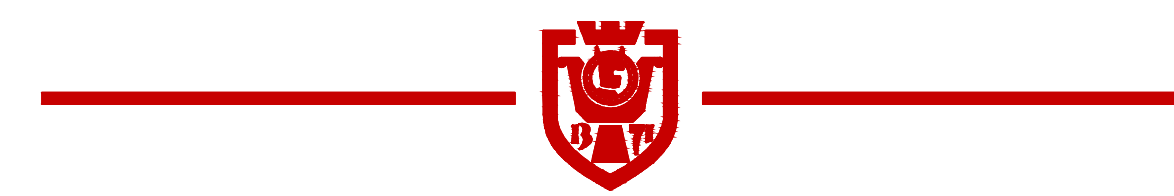
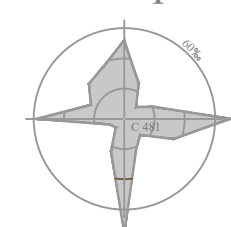


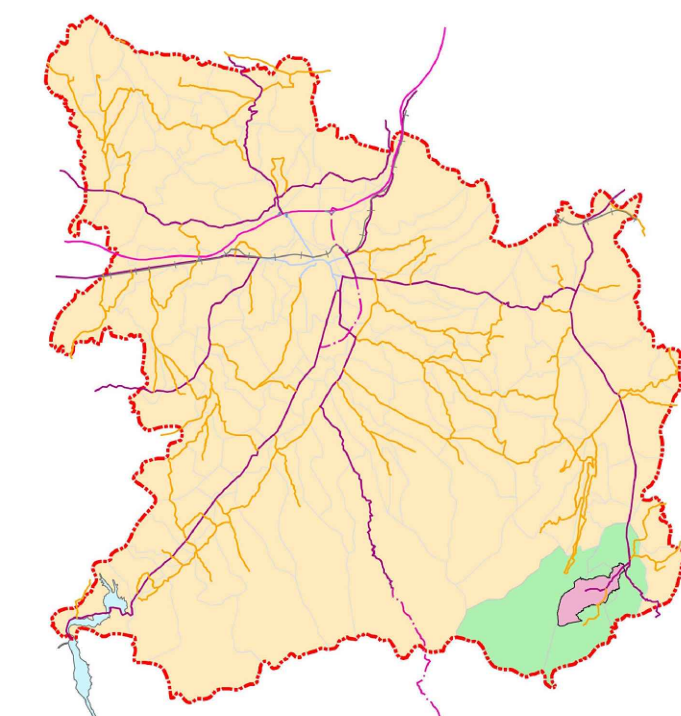
ПГР

РИБАРСКА
БАЊА

север



Г Р А Д К Р У Ш Е В А Ц



ЛЕГЕНДА

- граница плања
- граница постојећег грађевинског подручја
- граница катастарских општина
- постојећа регулација - фактичко стање

НАМЕНА ЗЕМЉИШТА

- ШУМСКО ЗЕМЉИШТЕ
- ПОЉОПРИВРЕДНО ЗЕМЉИШТЕ
- ВОДНО ЗЕМЉИШТЕ

ПОВРШИНЕ И ОБЈЕКТИ ЈАВНИХ НАМЕНА

- ЗДРАВСТВЕНО - БАЊСКИ КОМПЛЕКС
- ДЕЧЈА ЗАШТИТА
- ГРОБЉЕ
- КОМЕРЦИЈАЛНО-УСЛУЖНИ САДРЖАЈИ
- ПОВРШИНЕ И ОБЈЕКТИ У ФУНКЦИЈИ ВОДОПРИВРЕДНЕ ДЕЛАТНОСТИ
- резервоар
- пречишћавање отпадних вода
- ПОВРШИНЕ И ОБЈЕКТИ У ФУНКЦИЈИ ЕНЕРГЕТСКЕ ДЕЛАТНОСТИ - ТРАФОСТАЦИЈА
- ЗЕЛЕНЕ ПОВРШИНЕ (ПАРК - ШУМЕ)
- СКВЕРОВИ И ПАРКОВИ

САОБРАЋАЈНЕ ПОВРШИНЕ

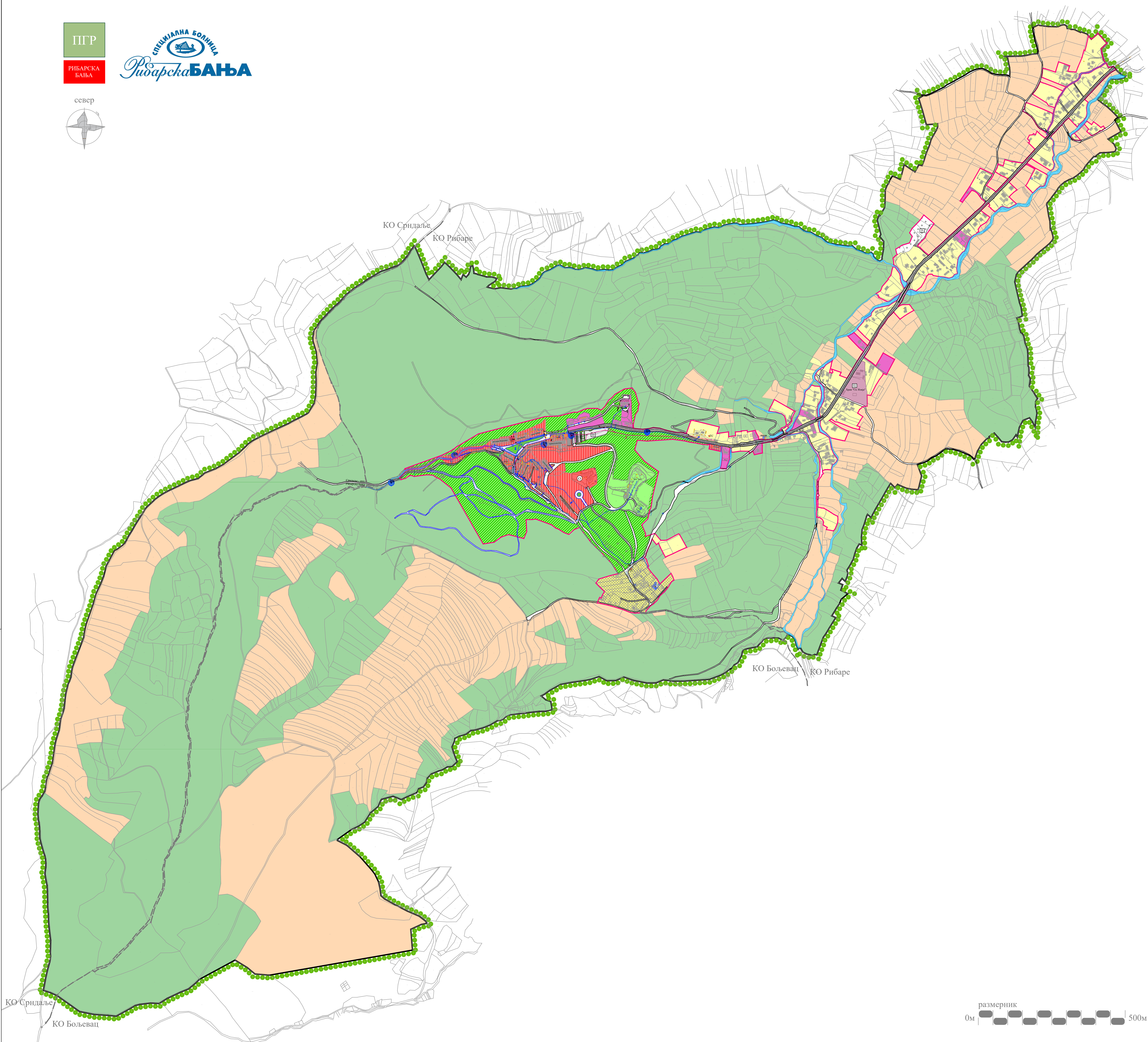
- јавни пут (државни пут II Б реда)
- улице у насељу
- паркинг простор
- колско-пешачка стаза
- пешачка стаза

ПОВРШИНЕ И ОБЈЕКТИ ОСТАЛИХ НАМЕНА

- ТУРИСТИЧКИ САДРЖАЈИ
- СПОРТ И РЕКРЕАЦИЈА НА ОТВОРЕНОМ
- ВИКЕНД СТАНОВАЊЕ
- ПОРОДИЧНО СТАНОВАЊЕ
- ВЕРСКИ ОБЈЕКТИ

ИНФРАСТРУКТУРА

- Водоводна мрежа
- Атмосферска канализација
- Фекална канализација
- Електроенергетска мрежа
- Телефонска мрежа
- Топловодна мрежа
- Гасоводна мрежа



КО Сридаље
КО Бољевац

КО Сридаље
КО Рибаре

КО Бољевац
КО Рибаре

СКУПШТИНА ГРАДА
КРУШЕВАЦ
ПРОЈЕКЦИЈА

ЈАВНО ПРЕДУЗЕЋЕ ЗА УРБАНИЗАМ И ПРОЈЕКТОВАЊЕ КРУШЕВАЦ

**ПЛАН ГЕНЕРАЛНЕ РЕГУЛАЦИЈЕ
"РИБАРСКА БАЊА"**

графички прилог:
ПОСТОЈЕЋА НАМЕНА ПОВРШИНА

руководилац израде:
одговорни урбаниста:
Биљана Тимотијевић Арсић, дипл.инж.арх.

размера: 1:5000 Са...нет Г града Крушевца, бр.: 10/21 лист: 01

