

Телеком Србија

Предузеће за телекомуникације а.д.

Београд, Таковска 2
ДЕЛОВОДНИ БРОЈ: 43832/1-2021
ДАТУМ: 04.02.2021.године
ИНТЕРНИ БРОЈ:
БРОЈ ИЗ ЛКРМ: 71
ДИРЕКЦИЈА ЗА ТЕХНИКУ
СЕКТОР ЗА ФИКСНУ ПРИСТУПНУ МРЕЖУ
СЛУЖБА ЗА ПЛАНИРАЊЕ И ИЗГРАДЊУ МРЕЖЕ КРАГУЈЕВАЦ
Ул. Краља Петра Првог 28, 34000 Крагујевац

Б.Т.А.

ПИСАРНИЦА ГРАДСКЕ УПРАВЕ
ГРАДА КРУШЕВЦА

491

08 FEB 2021

V 01 350-123/2020

ЈАВНО ПРЕДУЗЕЊЕ
ЗА УРБАНИЗАМ И ПРОЈЕКТОВАЊЕ
КРУШЕВАЦ

Примљено: 25 FEB 2021

| Орг. јед. | Број | Предмет | Вредност |
|-----------|------|---------|----------|
| 1 | 516 | | |

ГРАД КРУШЕВАЦ
ГРАДСКА УПРАВА
Одељење за урбанизам и грађевинарство

Ул. Газиместанска бр. 1
37000 Крушевац

ПРЕДМЕТ: Технички услови за потребе израде Плана Генералне регулације „Рибарска Бања“.

ВЕЗА : Ваш захтев бр. 350-123/2020 од 09.12.2020 је заведен у „Телеком Србија“ под бројем 387436/1-2020 од 14.12. 2020. године

Поштовани,

Податке о телекомуникационој (ТК) инфраструктури на траженом подручју насељеног места Рибарска Бања, систематизовали смо у два дела:

1. Приказ постојећег стања
2. План развоја ТК инфраструктуре

1. Приказ постојећег стања

- 1.1 На подручју насељеног места Рибарска Бања, телекомуникационе услуге се у фиксној телефонији реализују преко комутационог центра Рибарска Бања. Комутациони центар је дигитална телефонска централа. Локација комутационог центра је на приложеном ситуационом плану учртана кружним црно-белим симболом.
- 1.2 На наведеном подручју услуге мобилне телефоније су омогућене преко базних станица: КС17/Рибарска бања (КСМХ02) и КСМ15/КСМ-Рибарска бања II.
- 1.3 ТК мрежа је крутог облика, звездасте структуре и реализована је кабловима са бакарним проводницима. Примарна ТК мрежа (деоница претплатничке мреже од главног разделника до извода) је подземна (на приложеном графичком приказу учртана розе испрекиданом линијом), а секундарна ТК мрежа (деоница претплатничке мреже од извода до претплатника) је подземна (каблови су положени у земљу и на приложеном графичком приказу учртани плавом испрекиданом линијом) и надземна (каблови су положени по стубовима). У реону подручја насељеног места Рибарска Бања не постоји кабловска канализација.

- 1.4 На подручју насељеног места Рибарска Бања, постоје изграђени транспортни оптички каблови који су увучени у ПЕ цеви положене у земљу (на приложеном графичком приказу уцртани наранџастом линијом).

2. План развоја ТК инфраструктуре

Једно од најважнијих стратешких опредељења Предузећа за телекомуникације „Телеком Србија“ а.д. је реконструкција и доградња постојеће телекомуникационе инфраструктуре како би се постигла 100% дигитализација телекомуникационе мреже и обезбедила могућност пружања широкопојасних сервиса корисницима.

2.1 Приступни уређаји

У складу са стратешким опредељењем, а у циљу коришћења широкопојасних услуга од стране корисника, будуће стање телекомуникационе мреже ће бити такво да ће мрежа приступних уређаја (IPAN и mIPAN) бити знатно гушћа због смањења дужине претплатничке петље.

2.2 Приступна мрежа (ПМ)

У складу са стратешким опредељењем, а у циљу омогућавања квалитетне реализације широкопојасних услуга, планира се реорганизација ТК мреже на подручју насељеног места Рибарска Бања – извршиће се децентрализација постојеће ПМ. Потребно је да се смањи претплатничка петља изградњом нових mIPAN-ова и уградњом каблова који имају карактеристике које задовољавају критеријуме за пренос широкопојасних услуга.

2.2.1 Бакарна ПМ

У циљу испуњења горе наведених критеријума треба предвидети проширење и реорганизацију постојећих ПМ и уградњу нових приступних уређаја у циљу смањења претплатничке петље (види 2.1).

2.2.2 Оптичка ПМ

На предметном подручју планирамо изградњу оптичке приступне мреже за стамбене објекте где постоји заинтересованост корисника за широкопојасне услуге, као и изградњу оптичке приступне мреже за БИЗНИС кориснике.

2.2.3 Бежична ПМ

Позиције планираних базних станица нису фиксне с обзиром на то да ће њихова коначна локација бити дефинисана током процеса пројектовања и изградње, који још није започео, а зависи и од могућности закупа.

При одређивању макро и микро локације базних станица, узима се у обзир просторни распоред мобилних корисника и конкретне потребе. Тенденције развоја су, поред ширења покривености, и повећање капацитета на већ покривеној територији.

На предметном подручју треба планирати евентуалну изградњу објеката мобилне телефоније и у ванграђевинској зони. Како базне станице мобилне телефоније често нису уз рангиране саобраћајнице, потребно је узети у обзир потребу за изградњом оптичких приводних каблова до њихових локација.

Прогнозу за период дужи од три године у овом тренутку нисмо у могућности да доставимо. Ово је условљено чињеницом да је развој

мобилне телефоније веома брз и да је сада незахвално прогнозировать како ће тада бити стратегија покривања територије.

2.3 Транспортна мрежа

До новопланираних базних станица или приступних уређаја (IPAN, mIPAN и др.) планирати изградњу нових оптичких каблова (ОК).

Новопланирани ОК ће да користе већ заузете коридоре (мрежу ПЕ цеви која је положена приликом изградње ПМ, за потребе КДС-а). Из наведених разлога новопланирани ОК нису уцртани на приложеном графичком приказу извештаја.

По новопланираним ОК радиће новопланирани приступни уређаји.

Додатне информације могу се добити од:

Службе за планирање и изградњу мреже Крушевац – контакт особа је Александар Брајовић, дипл. инж. ел. (телефон 064/653-19-73, е-маил: aleksandarbraj@telekom.rs)

и

Службе за планирање и развој бежичне приступне мреже – контакт особа је М. Милосављевић, дипл. инж. ел. (е-маил: markomilo@telekom.rs).

С поштовањем,

ШЕФ СЛУЖБЕ
A. Сенић

Александар Сенић, дипл.инж.ел

Прилог:

Карта подручја насељеног места Рибарска Бања

Goran Janković

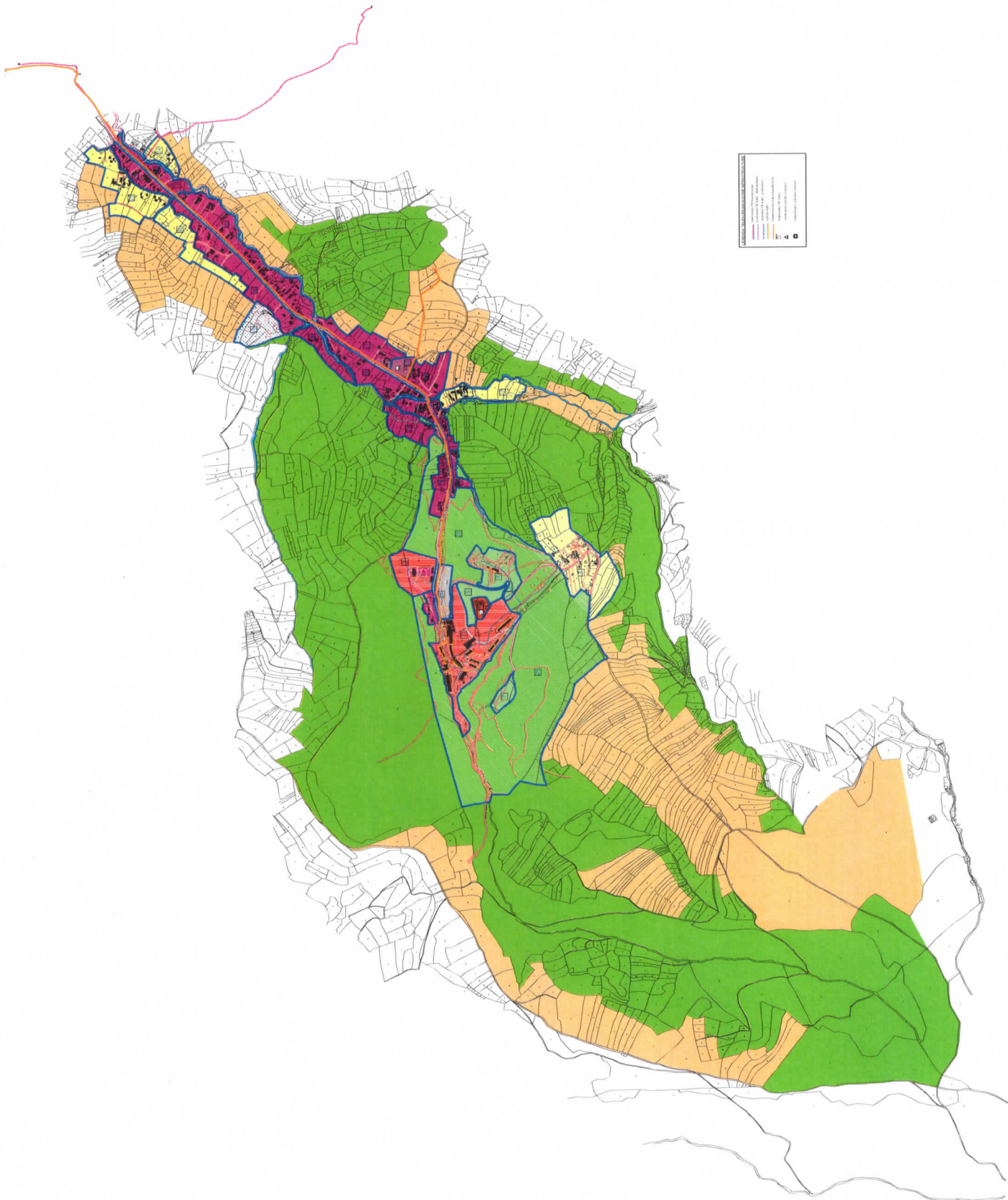
100074285-23049677
81017

Digitally signed by Goran Janković
100074285-2304967781017
Date: 2021.02.05 09:25:15 +01'00'

Доставити:

- Наслову
- Одељењу за планирање и изградњу мреже Крушевац

Digitally signed
by Goran
Janković
10007428 100074285-230
5-230496 4967781017
Date: 2021.02.05
09:26:50 +0100
7781017



LEGENDA

| | |
|----------|------------------------------|
| [Green] | Poljoprivredna zemlja |
| [Orange] | Stambena i poslovna zgrada |
| [Red] | Ulica |
| [Blue] | Uvod u vodu |
| [Black] | Parcelna granica |
| [Grey] | Parcelna granica (nepotpuna) |
| [White] | Parcelna granica (nepotpuna) |