

Град Крушевац
Месна заједница Рибаре
Бр: 195/2020

ГРАДСКА УПРАВА ГРАДА КРУШЕВЦА
Одељење за урбанизам и грађевинарство

Датум: 17.12.2020.

3

6053 ГРАДА КРУШЕВЦА

ПИСАРНИЦА ГРАДСКЕ УПРАВЕ
18 DEC 2020

Примљено:				
Орган	Орг. јед.	Бр.	Лист	Јачина
IV	01	999/	2537	

Предмет: Приговор на План генералне регулације „Рибарска Бања“

Поштовани,

Увидом у План генералне регулације „Рибарска Бања“, на основу молби грађана, обраћамо Вам се са молбом да у категорију грађевинско земљиште (туристички садржаји) убаците и следеће катастарске парцеле:

КП 3236 КО Рибаре, КП 3235 КО Рибаре, КП 3231/1 КО Рибаре, КП 3232 КО Рибаре, КП 3233 КО Рибаре, КП 3234/2, КП 3234/1

Молба се заснива на дугогодишњем раду на развоју туристичких потенцијала Рибарске Бање, унапређењу истих и на неопходности проширења грађевинске зоне. Како се временом ситуација на терену мењала, катастарске парцеле мењале своју намену и улогу, ревитализацијом путних праваца попут КП 5281 КО Рибаре, мењале су се и потребе власника катастарских парцела. Месна заједница Рибаре дуги низ година ради на одржавању постојећих и ревитализацији непроходних а учртаних саобраћајница, како би иницирала потенцијалну изградњу нових објеката и проширење смештајних капацитета који су прекопотребни и у великом дефициту у односу на потражњу.

На основу захтева грађана насељеног места Рибарска Бања и власника горе наведених катастарских парцела, 2016. године премерен је и ревитализован путни правац КП 5281 КО Рибаре који је годинама био ван функције. Самом ревитализацијом путног правца КП 5281 КО Рибаре створили су се услови за формирање нове грађевинске зоне у том потесу, у прилогу Вам достављамо и скицу пута.

Како је КП 5281 КО Рибаре путни правац који спаја туристички део насеља Рибаре (3. рејон) и део Рибарске Бање (насеље Самар/Аква парк), велики је број интересената који би градили објекте у потесу поред тог пута.

Као што је стратегијом развоја туристичких потенцијала Града Крушевца и околине, а посебно Рибарске Бање 2019.-2024. (усвојене од стране Скупштине града 2019. године), предвиђено изналажење начина како би се у великој мери повећао број лежаја и побољшао квалитет туристичких садржаја (туристички објекти, стазе за шетњу, саобраћајнице, паркови, објекти јавне намене и остали туристички садржаји), у то име, у име власника горе наведених катастарских парцела и самог унапређења квалитета живота грађана, молимо Вас да усвојите овај приговор и земљиште пренамените у грађевинско (туристички садржаји).

Унапред захвални.

Прилог: Копија скице путног правца КП 5281 КО Рибаре

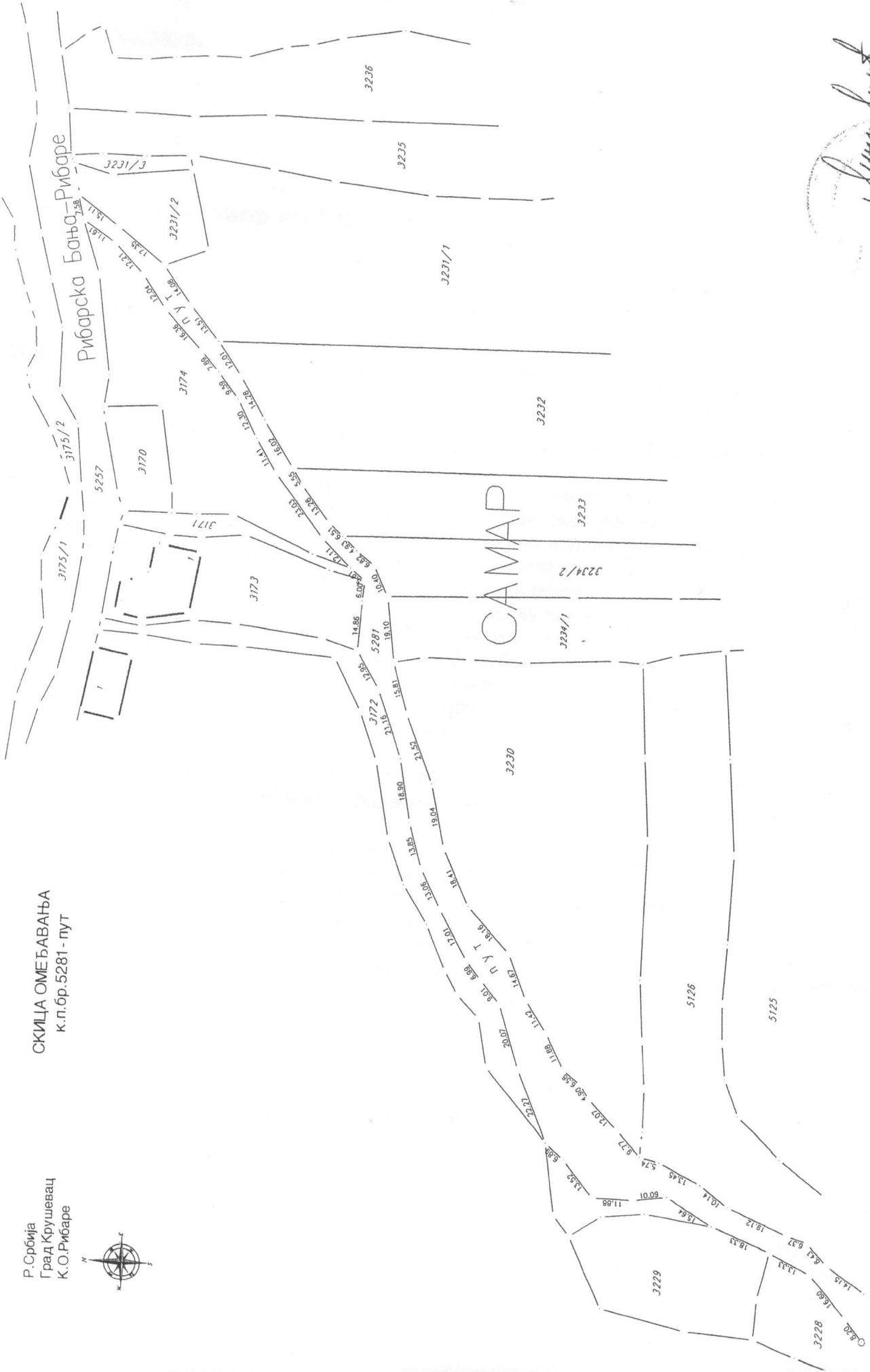


Месна заједница Рибаре
Председник,
Милош Милановић
Милош Милановић

Р. Србија
Град Крушевац
К.О. Рибаре



СКИЦА ОМЕЂАВАЊА
к.п.бр. 5281 - пут



Stanković
* ГЕО - ПРИЗМА *
Милица Милошевић

јул 2016. год.