



При избору трасе планираних гасовода мора се осигурати безбедан и поуздан рад дистрибутивног гасовода, као и заштита људи и имовине, тј. спречити могућност штетних утицаја околине на гасовод и гасовода на околину.

При избору трасе гасовода мора се осигурати:

- 1) да гасовод не угрожава постојеће или планиране објекте, и планирану намену коришћења земљишта;
- 2) рационално коришћење подземног простора и грађевинске површине;
- 3) испуњеност услова у погледу техничких захтева других инфраструктурних објеката у складу са посебним прописима;
- 4) усклађеност са геотехничким захтевима.

Потребно је при изради Плана поштовати сва прописана растојања од изграђених гасних инсталација, а у складу са:

- Правилником о условима за несметану и безбедну дистрибуцију природног гаса гасоводима притиска до 16 bar ("Сл. гласник РС", бр. 086/2015),
- и Техничким условима за изградњу у заштитном појасу гасоводних објеката (датим у наставку текста).

**Технички услови за изградњу у заштитном појасу гасоводних објеката:**

#### **1. Дистрибутивни гасовод од челичних цеви МОР 16 bar**

Изградња нових објеката не сме угрозити стабилност, безбедност и поуздан рад гасовода.

Минимално растојање темеља објеката од гасовода од је 3 m.

При планирању саобраћајница и уређењу терена потребно је поштовати прописане висине надслоја у односу на укопан гасовод у зависности од услова вођења (у зеленој површини, испод коловоза и сл.).

Минимална висина надслоја у односу на укопан гасовод у зеленој површини је 0,8 m.

Минимална висина надслоја у односу на укопан гасовод у тротоару (рачунајући од горње ивице цеви до горње коте тротоара) је 1,0 m.

Приликом укрштања гасовода са саобраћајницама, оса гасовода је по правилу под правим углом у односу на осу саобраћајнице. Уколико то није могуће извести дозвољена су одступања до угла од 60°.

Приликом укрштања гасовода са саобраћајницама минимална висина надслоја од горње ивице гасовода до горње коте коловозне конструкције, без примене посебне механичке заштите, ако се статичким прорачуном цевовода на саобраћајно оптерећење утврди да је то могуће, износи 1,35 m.

Приликом укрштања гасовода са саобраћајницама минимална висина надслоја од горње ивице гасовода до горње коте коловозне конструкције када се гасовод механички штити полагањем у заштитну цев, износи 1,0 m, ако се статичким прорачуном цевовода на саобраћајно оптерећење утврди да је то могуће.

Полагање гасовода дуж саобраћајница се врши без примене посебне механичке заштите ако се статичким прорачуном цевовода на саобраћајно оптерећење утврди да је то

могуће, с тим да минимална дубина укопавања од горње ивице гасовода до горње коте коловозне конструкције пута у том случају износи 1,35 m, а све у складу са условима управљача пута.

Приликом укрштања гасовода са регулисаним воденим токовима минимална висина надслоја од горње ивице гасовода до дна регулисаних корита водених токова износи 1,0 m, односно приликом укрштања гасовода са нерегулисаним воденим токовима минимална висина надслоја од горње ивице гасовода до дна нерегулисаних корита водених токова износи 1,5 m.

Приликом укрштања гасовода са железничком пругом минимална висина надслоја од горње ивице гасовода до горње ивице прага железничке пруге износи 1,5 m.

При паралелном вођењу гасовода са другим инсталацијама, потребно је поштовати Правилник о условима за несметану и безбедну дистрибуцију природног гаса гасоводима притиска до 16 bar:

Минимална дозвољена растојања спољне ивице подземних челичних гасовода 10 bar <MOP ≤ 16 bar са другим гасоводима, инфраструктурним и другим објектима су:

	Минимално дозвољено растојање (m)	
	Укрштање	Паралелно вођење
Гасоводи међусобно	0,20	0,60
Од гасовода до водовода и канализације	0,20	0,40
Од гасовода до вреловода и топовода	0,30	0,50
Од гасовода до проходних канала вреловода и топовода	0,50	1,00
Од гасовода до нисконапонских и високонапонских ел.каблова	0,30	0,60
Од гасовода до телекомуникационих и оптичких каблова	0,30	0,50
Од гасовода до водова хемијске индустрије и технолошких флуида	0,20	0,60
Од гасовода до резервоара* и других извора опасности станице за снабдевање горивом превозних средстава у друмском саобраћају, мањих пловила, мањих привредних и спортских ваздухоплова	-	5,00
Од гасовода до извора опасности постројења и објеката за складиштење запаљивих и горивих течности укупног капацитета највише 3 m <sup>3</sup>	-	3,00
Од гасовода до извора опасности постројења и објеката за складиштење запаљивих и горивих течности укупног капацитета више од 3 m <sup>3</sup> а највише 100 m <sup>3</sup>	-	6,00
Од гасовода до извора опасности постројења и објеката за складиштење запаљивих и горивих течности укупног капацитета преко 100 m <sup>3</sup>	-	15,00
Од гасовода до извора опасности постројења и објеката за складиштење запаљивих гасова укупног капацитета највише 10 m <sup>3</sup>	-	5,00
Од гасовода до извора опасности постројења и објеката за складиштење запаљивих гасова укупног капацитета више од 10 m <sup>3</sup> а највише 60 m <sup>3</sup>	-	10,00

Од гасовода до извора опасности постројења и објеката за складиштење запаљивих гасова укупног капацитета преко 60 m <sup>3</sup>	-	15,00
Од гасовода до шахтова и канала.	0,20	0,30
Од гасовода до високог зеленила	-	1,50
* растојање се мери до габарита резервоара		

Није дозвољено паралелно вођење подземних вода изнад и испод гасовода.

Није дозвољено постављање шахта изнад гасовода.

Приликом укрштања гасовод се по правилу поставља изнад канализације. Уколико се мора поставити испод, неходно је применити додатне мере ради спречавања евентуалног продора гаса у канализацију.

## 2. Дистрибутивни гасовод од полиетиленских цеви МОР 4 bar

Изградња нових објеката не сме угрозити стабилност, безбедност и поуздан рад гасовода.

Минимално растојање темеља објеката од гасовода од је 1 m.

При планирању саобраћајница и уређењу терена потребно је поштовати прописане висине надслоја у односу на укопан гасовод у зависности од услова вођења (у зеленој површини, испод коловоза и сл.).

Минимална висина надслоја у односу на укопан гасовод у зеленој површини је 0,8 m.

Минимална висина надслоја у односу на укопан гасовод у тротоару (рачунајући од горње ивице цеви до горње коте тротоара) је 1,0 m.

Приликом укрштања гасовода са саобраћајницама и пругама, оса гасовода је по правилу под правим углом у односу на осу саобраћајнице. Уколико то није могуће извести дозвољена су одступања до угла од 60°.

Приликом укрштања гасовода са саобраћајницама минимална висина надслоја од горње ивице гасовода до горње коте коловозне конструкције, без примене посебне механичке заштите, ако се статичким прорачуном цевовода на саобраћајно оптерећење утврди да је то могуће, износи 1,35 m.

Приликом укрштања гасовода са саобраћајницама минимална висина надслоја од горње ивице гасовода до горње коте коловозне конструкције када се гасовод механички штити полагањем у заштитну цев, износи 1,0 m, ако се статичким прорачуном цевовода на саобраћајно оптерећење утврди да је то могуће.

Полагање гасовода дуж саобраћајница се врши без примене посебне механичке заштите ако се статичким прорачуном цевовода на саобраћајно оптерећење утврди да је то могуће, с тим да минимална дубина укопавања од горње ивице гасовода до горње коте коловозне конструкције пута у том случају износи 1,35 m, а све у складу са условима управљача пута.

Приликом укрштања гасовода са регулисаним воденим токовима минимална висина надслоја од горње ивице гасовода до дна регулисаних корита водених токова износи 1,0 m, односно приликом укрштања гасовода са нерегулисаним воденим токовима минимална висина надслоја од горње ивице гасовода до дна нерегулисаних корита водених токова износи 1,5 m.

Приликом укрштања гасовода са железничком пругом минимална висина надслоја од горње ивице гасовода до горње ивице прага железничке пруге износи 1,5 m.

При паралелном вођењу гасовода са другим инсталацијама, потребно је поштовати Правилник о условима за несметану и безбедну дистрибуцију природног гаса гасоводима притиска до 16 bar:

Минимална дозвољена растојања спољне ивице подземних ПЕ гасовода  $MOP \leq 4 \text{ bar}$  са другим гасоводима, инфраструктурним и другим објектима су:

	Минимално дозвољено растојање (m)	
	Укрштање	Паралелно вођење
Гасоводи међусобно	0,20	0,40
Од гасовода до водовода и канализације	0,20	0,40
Од гасовода до вреловода и топловода	0,30	0,50
Од гасовода до проходних канала вреловода и топловода	0,50	1,00
Од гасовода до нисконапонских и високонапонских ел.каблова	0,20	0,40
Од гасовода до телекомуникационих и оптичких каблова	0,20	0,40
Од гасовода до водова хемијске индустрије и технолошких флуида	0,20	0,60
Од гасовода до резервоара* и других извора опасности станице за снабдевање горивом превозних средстава у друмском саобраћају, мањих пловила, мањих привредних и спортских ваздухоплова	-	5,00
Од гасовода до извора опасности постројења и објеката за складиштење запаљивих и горивих течности укупног капацитета највише 3 m <sup>3</sup>	-	3,00
Од гасовода до извора опасности постројења и објеката за складиштење запаљивих и горивих течности укупног капацитета више од 3 m <sup>3</sup> а највише 100 m <sup>3</sup>	-	6,00
Од гасовода до извора опасности постројења и објеката за складиштење запаљивих и горивих течности укупног капацитета преко 100 m <sup>3</sup>	-	15,00
Од гасовода до извора опасности постројења и објеката за складиштење запаљивих гасова укупног капацитета највише 10 m <sup>3</sup>	-	5,00
Од гасовода до извора опасности постројења и објеката за складиштење запаљивих гасова укупног капацитета више од 10 m <sup>3</sup> а највише 60 m <sup>3</sup>	-	10,00
Од гасовода до извора опасности постројења и објеката за складиштење запаљивих гасова укупног капацитета преко 60 m <sup>3</sup>	-	15,00
Од гасовода до шахтова и канала.	0,20	0,30
Од гасовода до високог зеленила	-	1,50

\* растојање се мери до габарита резервоара

Није дозвољено паралелно вођење подземних водова изнад и испод гасовода.

Није дозвољено постављање шахта изнад гасовода.

Приликом укрштања гасовод се по правилу поставља изнад канализације. Уколико се мора поставити испод, неходно је применити додатне мере ради спречавања евентуалног продора гаса у канализацију.

**3. Минимална хоризонтална растојања подземних челичних гасовода МОР 16 бар и полиетиленских гасовода МОР 4 бар од надземне електро мреже и стубова далековода су:**

Називни напон	Минимално растојање	
	при укрштању (m)	при паралелном вођењу (m)
$1 \text{ kV} \geq U$	1	1
$1 \text{ kV} < U \leq 20 \text{ kV}$	2	2
$20 \text{ kV} < U \leq 35 \text{ kV}$	5	10
$35 \text{ kV} < U$	10	15

Минимално хоризонтално растојање се рачуна од темеља стуба далековода.

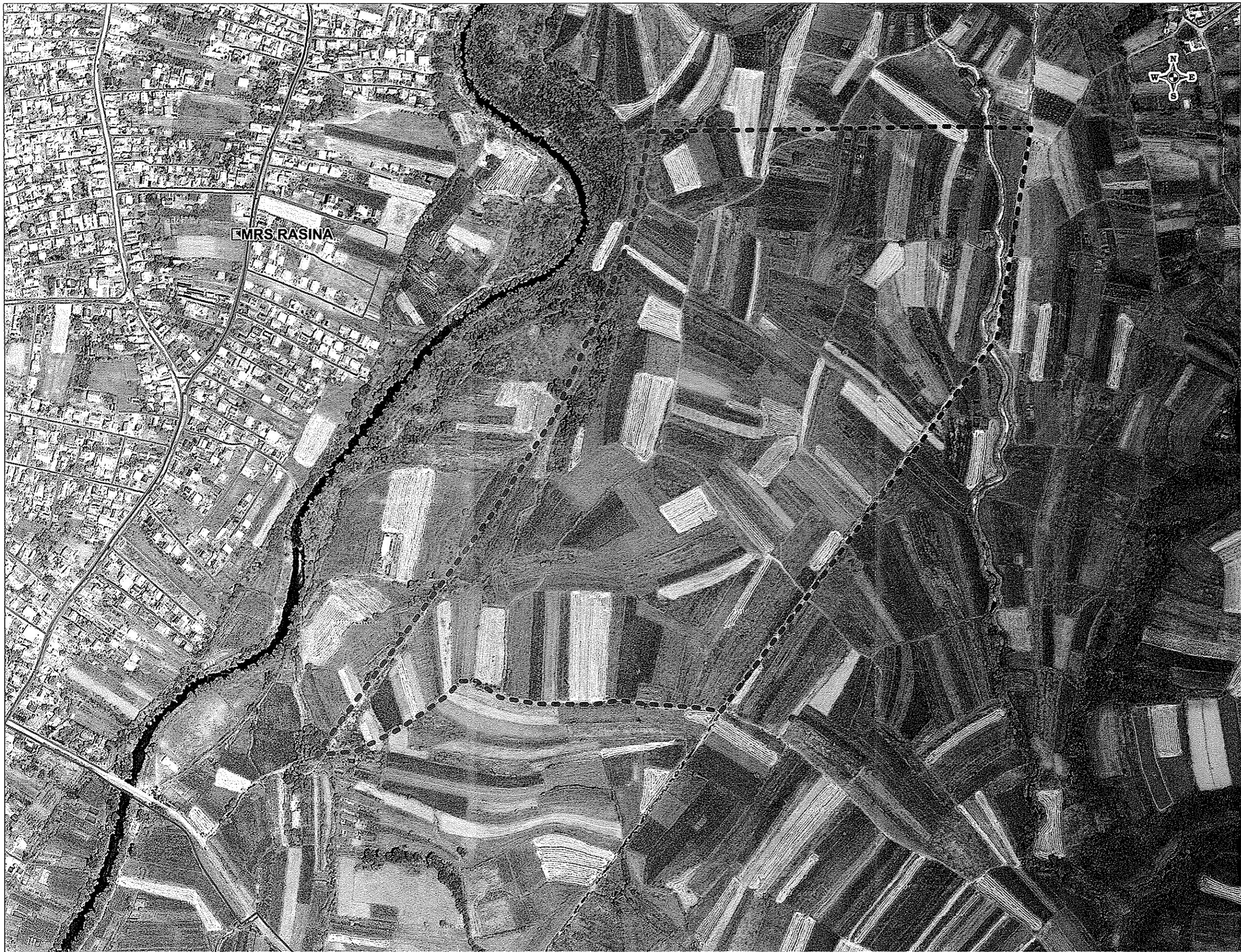
Рок важности овог документа је годину дана од дана његовог издавања.

С поштовањем,

**СЕКТОР ЗА РАЗВОЈ  
ДИРЕКТОР**



Владимир Ликић, дипл.инж.маш.



**СРБИЈАГАС**  
НОВИ САД

JAVNO PREDUZEĆE SRBIJAGAS  
ORGANIZACIONI DEO BEOGRAD  
11070 BEOGRAD, (AUSTRIJA)  
SEKTOR ZA RAZVOJ  
SLUŽBA ZA STRATEŠKI RAZVOJ

**LEGENDA:**

- Distributivni gasovodna mreža od polietilenskih cevi MOP 4 bar-a
- Distributivni gasovodna mreža od celicnih cevi MOP 16 bar-a

Јавно предузеће  
"СРБИЈАГАС"  
Нови Сад  
Број 06-07/152/3  
13. 07. 2021  
..... 20 ..... год.

**OBRADA:** Marija Mihailovic

**DATUM:** 29.06.2021. g.

**RAZMERA:** 1:50000