

ЕЛЕКТРОДИСТРИБУЦИЈА СРБИЈЕ

Огранак Крушевац
 Косанчићева 32, 37000 Крушевац
 Тел. 037 413 000
 Факс. 037 442 195

а/а
 подкласа 20
 трајно

ПР-ЕНГ-01.18/01

Б.Т.А.

Огранак Електродистрибуција Крушевац
 Крушевац, Косанчићева 32

Наш број : 20700 - Д.09.11. - 230882/2 - 2021

Ваш број: 350-153/2021

Место, датум: Крушевац, 04.10.2021.год.

ГРАДСКА УПРАВА

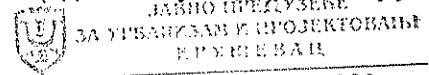
ГРАД КРУШЕВАЦ

ПИСАРНИЦА ГРАДСКЕ УПРАВЕ
 Одељење за урбанизам и
 грађевинарство

Примљено:	16 OCT 2021		
Орг. јег.	Број	Предмет	Вредност
УД	350-153/21	Крушевац	

ПРЕДМЕТ: Израда Плана детаљне регулације „Реке Расине и ушћа притока – деоница 2 (од моста у Видовданској улици до моста на путу за Јастребац)“ у Крушевцу Град Крушевац

Увидом у приложену документацију, достављамо Вам следеће услове за потребе израде Плана детаљне регулације „Реке Расине и ушћа притока – деоница 2 (од моста у Видовданској улици до моста на путу за Јастребац)“ у Крушевцу Град Крушевац:



ПОСТОЈЕЋИ ЕЛЕКТРОЕНЕРГЕТСКИ ОБЈЕКТИ

Електроенергетски објекти напонског нивоа 10kV:

Примљено:	11 OCT 2021		
Орг. јег.	Број	Предмет	Вредност
1	3186		

- Комбиновани (подземни и надземни) вод 10 kV ТС 10/0,4 kV „Паруновац 9“ – ТС 10/0,4 kV „Мало Головоде 3“

Електроенергетски објекти напонског нивоа 1kV : Израдом Плана детаљне регулације „Реке Расине и ушћа притока – деоница 2 (од моста у Видовданској улици до моста на путу за Јастребац)“ у Крушевцу Град Крушевац обухваћена је и нисконапонска мрежа на овој територији – ваздушна и подземна.

Уколико постојећи електроенергетски водови буду угрожени изградњом нових саобраћајница и објеката, поред реке Расине и ушћа притока на деоници 2 од моста у Видовданској улици до моста на путу за Јастребац у Крушевцу предвидети (уцртати) трасе за њихово измештање.

Потребно је обратити се „Електродистрибуцији Србије“ д.о.о. Београд, Огранку Крушевац – Служби за припрему и надзор инвестиције са захтевом за израду пројектне документације и склапање уговора за измештање истих, а чије ће трошкове сносити инвеститор.

У случају да постојећи електроенергетски објекти не могу задовољити енергетске потребе будућих корисника електричне енергије (непланирано повећање снаге), потребно је предвидети изградњу одговарајућег броја ТС 10/0,4 kV типа МБТС или сличног, капацитета 1x630kVA или 2x630kVA или 1x1000kVA или 2x1000kVA или сличног, одговарајућег капацитета за потребе сваке локације на којој се граде објекти.

Израдом Плана детаљне регулације „Реке Расине и ушћа притока – деоница 2 (од моста у Видовданској улици до моста на путу за Јастребац)“ у Крушевцу, Град Крушевац обавезно предвидети локације будућих трафостаница и обезбедити коридор за прикључне водове истих.

Избором локације нових ТС 10/0,4 kV морају бити обезбеђени услови за прилаз трафостаници теретним возилима са хидрауличном дизалицом, а због могућности интервенције на трансформатору. Тај пролаз (пасаж) мора да има минималне димензије: ширина 2,8m и висина 4,0m без икаквих препрека на путу. Такође оставити пролаз за провлачење 8 нисконапонских и два средњенапонска кабла без разбијања евентуално постављеног бетона, асфалта и сл.

Трасе подземних кабловских водова предвидети искључиво саобраћајницом или неким другим регулисаним простором. Тек по утврђивању локација будућих ТС 10/0,4 kV могуће је дати предлог траса подземних водова 10 kV између њих, као и веза са постојећим ТС 10/0,4 kV.

Генерално се условљава да се за полагање подземних електроенергетских водова предвиди један тротоар сваке улице, постојеће или нове.

За купце електричне енергије већих снага предвидети искључиво подземну мрежу – прикључке, а за купце електричне енергије из категорије „широка потрошка“ (појединачни стамбени и пословни простор) предвидети прикључке са надземне мреже изведене самоносивим кабловским снопом одговарајућег пресека.

Задржати трасе постојеће мреже ниског напона, на оба или на једном тротоару улице.

За изградњу надземне мреже ниског напона предвидети један тротоар сваке улице, постојеће или нове, као и за полагање подземних енергетских водова.

Прилог:

- Скица електро - енергетских објеката ЕД Крушевац у Изради плана детаљне регулације „Реке Расине и ушћа перитока – деоница 2 (од моста у Видовданској улици до моста на путу за Јастребац)“, у Крушевцу, Град Крушевац

С поштовањем,

Доставити :

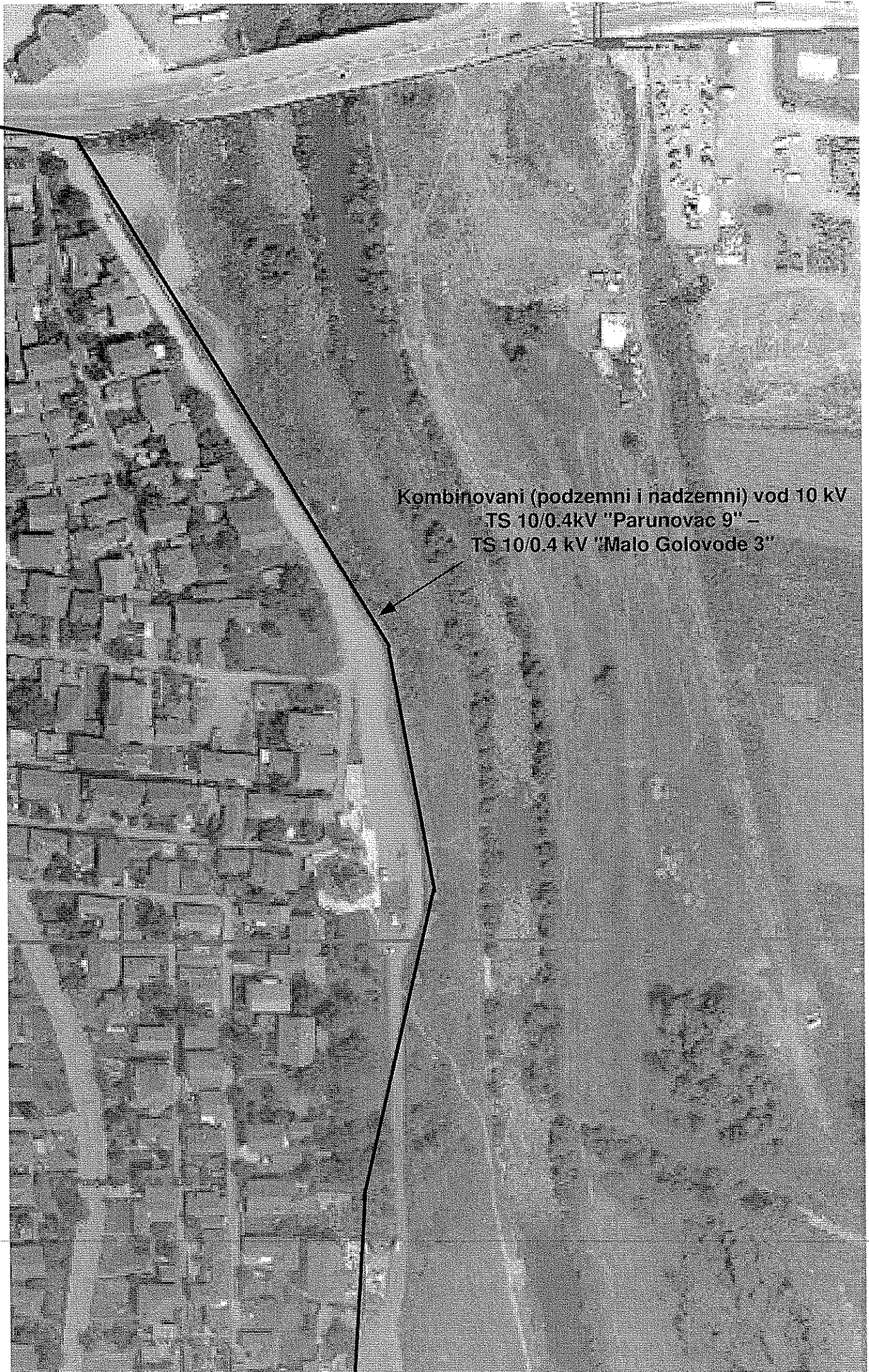
1. Наслову х 2
2. Служби за енергетику
3. Служби за припрему и надзор инвестиције
4. Архиви



Директор огранка

Саша Ђирић дипл. ек.

2. Nazulov
ek



Kombinovani (podzemni i nadzemni) vod 10 kV
TS 10/0.4kV "Parunovac 9" –
TS 10/0.4 kV "Malo Golovode 3"