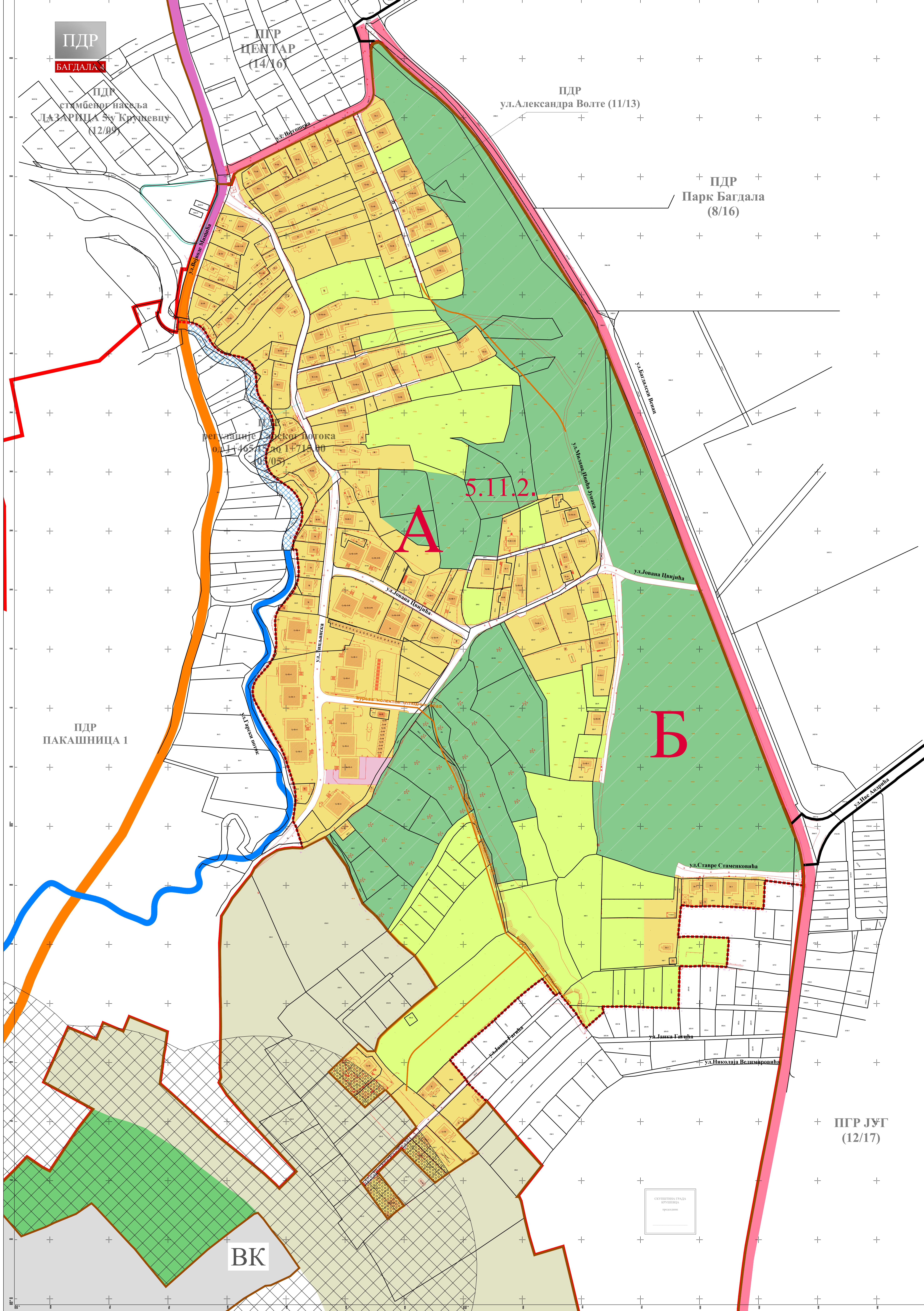
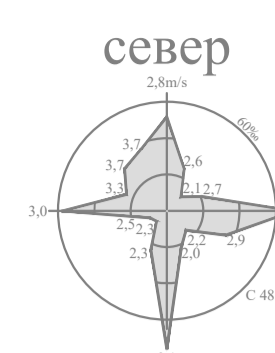




ГРАД КРУШЕВАЦ



положај планског подручја
у односу на план вишег реда



ЛЕГЕНДА

- граница планског подручја
- граница катастарске парцеле
- граница контактних урбанистичких планова
- граница грађевинског подручја
- граница урбанистичких целина
- 5.11. ознака урбанистичких целина
- граница урбанистичких поделелина
- 5.11.2. ознака урбанистичких поделелина
- НАМЕНА ПОВРШИНА**
- ПОЉОПРИВРЕДНО ЗЕМЉИШТЕ
- ШУМСКО ЗЕМЉИШТЕ
- ВОДНО ЗЕМЉИШТЕ
- водоток II реда
- водоток II реда регулисан отвореним каналом
- ГРАЂЕВИНСКО ЗЕМЉИШТЕ**
- ПРЕТЕЖНА НАМЕНА ПОВРШИНА**
- становане
- јавне функције - вртић
- [ВК] војни комплекс
- неизграђено земљиште
- парк - шума
- постојеће саобраћајнице
- ЗОНЕ ЗАШТИТЕ**
- зона заштите комплекса посебне намене - зона забрањене изградње
- изграђене локације у зони комплекса посебне намене
- САОБРАЋАЈНА ИНФРАСТРУКТУРА**
- општински пут-јавни пут
- примарна саобраћајница-јавни пут
- секундарна саобраћајница-јавни пут

ЈАВНО ПРЕДУЗЕЋЕ ЗА УРБАНИЗАМ И ПРОЈЕКТОВАЊЕ КРУШЕВАЦ

ПЛАН ДЕТАЉНЕ РЕГУЛАЦИЈЕ "БАГДАЛА 4" У КРУШЕВЦУ

графички прилог:

ПОСТОЈЕЋА НАМЕНА ПОВРШИНА

руководилац израде:

одговорни урбаниста:

Данила Десљанин, dipl.inj.arh.

размера: 1:1000

с.л.ист: 15/2022

лист: 01