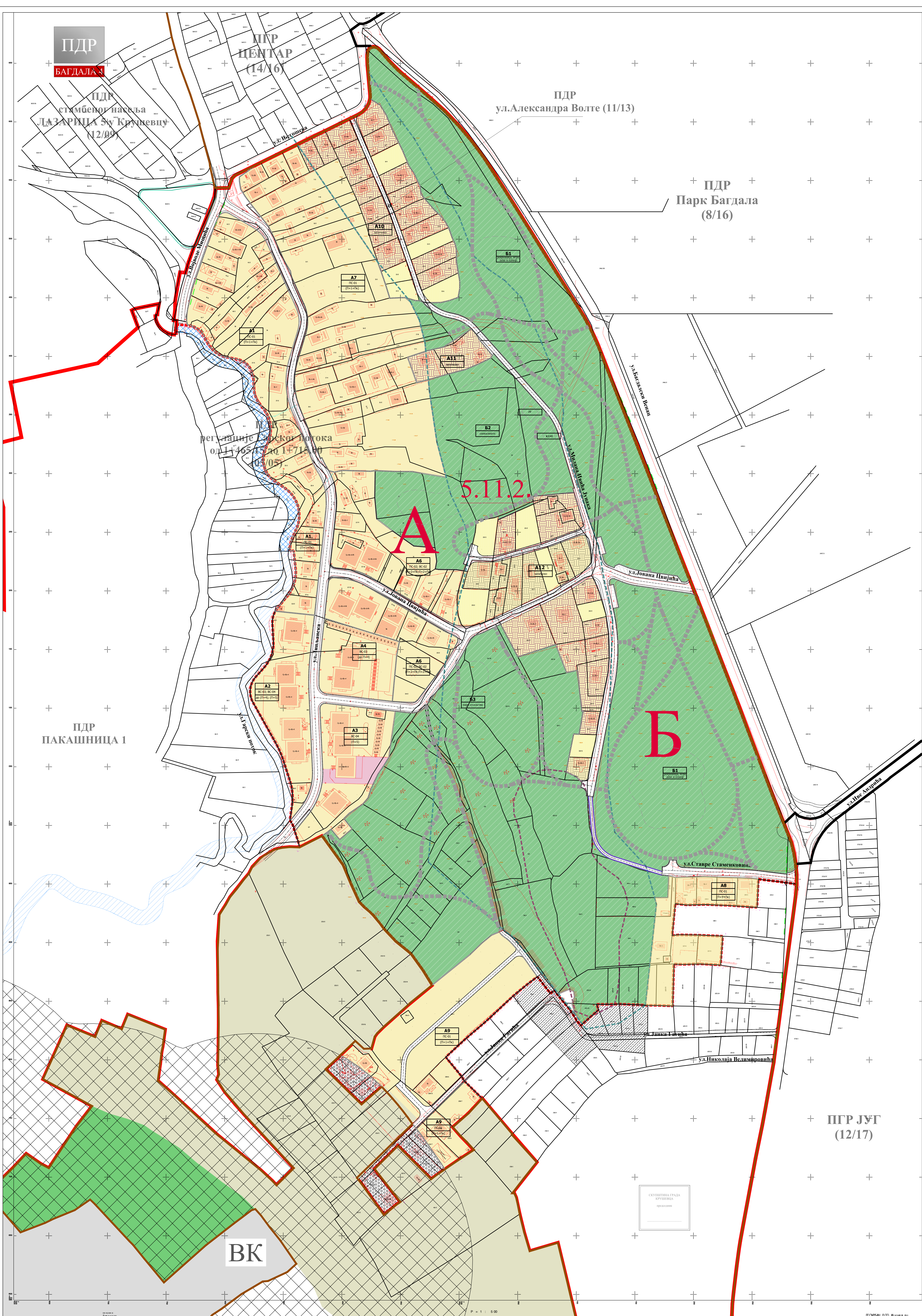
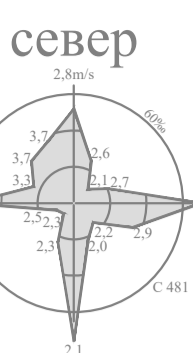




ГРАД КРУШЕВАЦ



положај планског подручја  
у односу на план вишег рада



**ЛЕГЕНДА**

- граница планског подручја
- граница катастарске парцеле
- граница катастарске општине
- граница контактних урбанистичких планова
- граница грађевинског подручја
- граница урбанистичких целина
- 5.1.1. ознака урбанистичких целина
- 5.1.1.1. граница урбанистичких подцелина
- 5.1.1.2. ознака урбанистичких подцелина
- граница урбанистичког подблока
- ознака урбанистичког подблока
- НАМЕНА ПОВРШИНА**
- ШУМСКО ЗЕМЉИШТЕ
- ВОДНО ЗЕМЉИШТЕ
- водоток II реда регулисан отвореним каналом
- резервисан коридор за регулацију потока отвореним каналом
- ГРАЂЕВИНСКО ЗЕМЉИШТЕ
- ПЛАНИРАНА ПРЕТЈЕЖНА НАМЕНА ПОВРШИНА
- становане
- посебна намена
- ВК војни комплексе
- јавне функције - вртићи
- парк - шума
- место окупљања са компатибилним активностима (социјалите, рекреација, деца играолдер)
- ЈТ јавни тоалет
- КД комерцијалне делатности-кафе
- ЗОНЕ ЗАШТИТЕ / ОГРАНИЧЕЊА**
- зона заштите комплекса посебне намене - зона забране изградње
- зона условно стабилног терена
- зона евидентираног клизишта
- изграђене локације на условно стабилном терену
- неизграђене локације на условно стабилном терену
- изграђене локације у зони комплекса посебне намене
- зоне у рубном подручју евидентираног клизишта
- САОБРАЋАЈ**
- улица у насласу-планирана
- паркинг - планирани
- пешачка улица
- пешачка стаза

ЈАВНО ПРЕДУЗЕЋЕ ЗА УРБАНИЗАМ И ПРОЈЕКТОВАЊЕ КРУШЕВАЦ  
**ПЛАН ДЕТАЉНЕ РЕГУЛАЦИЈЕ "БАГДАЛА 4"  
У КРУШЕВЦУ**

графички прилог:  
**ПЛАН НАМЕНЕ ПОВРШИНА**

руководилац израде:  
одровни урбанисте:  
Даница Деланин, дипл.инж.арх.

размера: 1:1000    сл.лист: 15/2022    лист: 03

5.11.2.

А

Б

ВК

ПЗУ ЈУГ  
(12/17)

ПДР  
ул.Александра Волге (11/13)

ПДР  
Парк Багдала  
(8/16)

ПЗУ  
ЦЕНТАР  
(14/16)

ПДР  
БАГДАЛА 3

ПДР  
стамбеног насеља  
ДАЗАРИЦА 3у Крушевцу  
(12/09)

ПДР  
ПАКАШНИЦА 1

