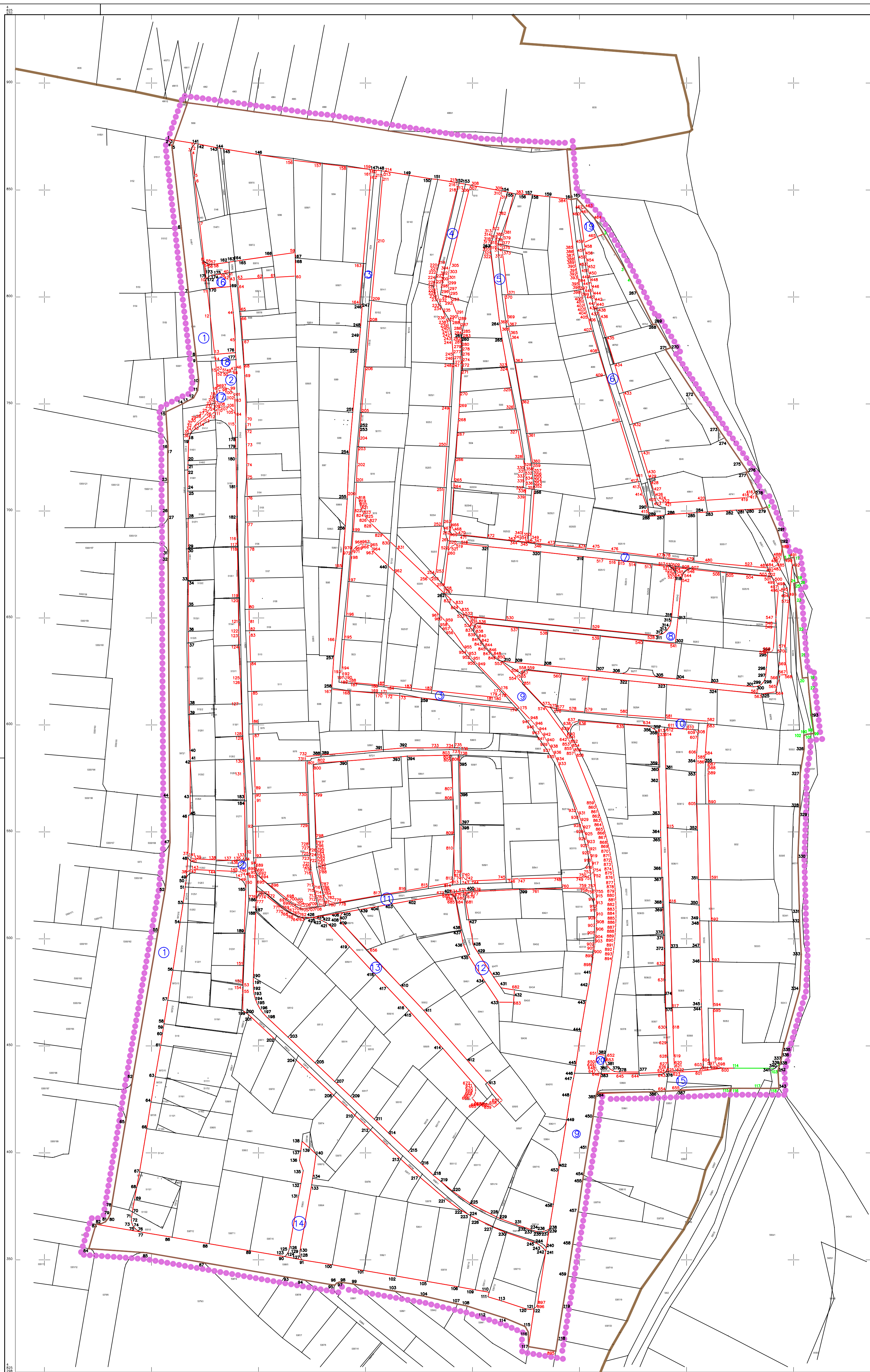
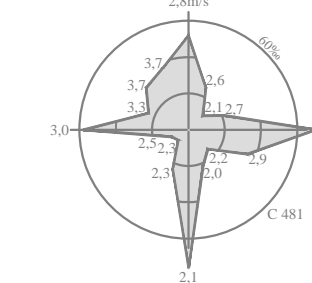




ГРАД КРУШЕВАЦ

север



ЛЕГЕНДА

- граница плана
- граница катастарске парцеле
- граница површина јавне намене
- граница површина јавне намене преузета из ПДР Спортско рекреативни центар "Расина"
- 1;2;3... координате новопроектованих тачака
- 1;2;3... катастарске тачке које задржавају постојеће координате
- новоформирана грађевинска парцела површина јавне намене
- 1;2;3... ноординате тачака преузете из ПДР Регулација реке Расине деоница 1

ОБЕРАВА
СКУПШТИНА
ГРАДА КРУШЕВАЦА

ПРЕДСЕДНИК:



ЈАВНО ПРЕДУЗЕЋЕ ЗА УРБАНИЗАМ И ПРОЈЕКТОВАЊЕ КРУШЕВАЦ

ПЛАН ДЕТАЉНЕ РЕГУЛАЦИЈЕ "ПЕЛТОН 3"у Крушевцу

графички прилог:

АНАЛИТИЧКО ГЕОДЕТСКИ ЕЛЕМЕНТИ

руководилац израде:

одговорни урбаниста:
Лидија Богићевић, дипл.инж.арх.
Гордана Недељковић, дипл.инж.арх.

израда: "ГЕОУРБАН" ДОО

обрађивач:
Милица Дивац, мастер геод.инж.

директор:

Милица Дивац, мастер геод.инж.

размера:

1:1000

Сл.лист града Крушевца бр.:

15/2022

лист:

06