



ОПЕРАТОР ДИСТРИБУТИВНОГ СИСТЕМА
„ЕПС ДИСТРИБУЦИЈА“

Бр. 8X000-D0911-82372/2

27-03-2018 20 год.

БЕОГРАД, МАСАРИКОВА 1-3



ЕПС
ДИСТРИБУЦИЈА

ПИСАРНИЦА ГРАДСКЕ УПРАВЕ

4484 ГРАД КРУШЕВАЦ БР. 01.19/01

Примљено: 27 MAR 2018

Орган	Орг.јед.	Број	Прилог	Вредност
V	01	350-361/17		

Република Србија

ГРАДСКА УПРАВА

ГРАД КРУШЕВАЦ

Одељење за урбанизам и

грађевинарство

ул. Газиместанска бр.1

Крушевац

Огранак Електродистрибуција Крушевац

Крушевац, Косанчићева 32

Наш број: 8X000-D0911-82372/2

Ваш број: 350-361/2017

Место, датум: Крушевац, 26.03.2018.год.

ПРЕДМЕТ: Услови за потребе израде Измене плана детаљне регулације стамбеног насеља "Равњак 1Б" у Крушевцу.

Увидом у приложену документацију, достављамо Вам следеће услове за потребе израде Измене плана детаљне регулације стамбеног насеља "Равњак 1Б" у Крушевцу:

ПОСТОЈЕЋИ ЕЛЕКТРОЕНЕРГЕТСКИ ОБЈЕКТИ

Електроенергетски објекти напонског нивоа 10 kV:

- ТС 10/0,4 kV "РУБИН 1"
- ТС 10/0,4 kV "РУБИН 2"
- ТС 10/0,4 kV "ЛАЗАРИЦА 1 - БРДО"
- КВ 10 kV "ПАРТИЗАНКА ДИЈАНА - РУБИН 1"
- КВ 10 kV "РУБИН 1 - РУБИН 2"
- КВ 10 kV "РУБИН 2 - ЛАЗАРИЦА 1 БРДО"
- КВ 10 kV "ЛАЗАРИЦА 1 БРДО - ШКОЛА ЛАЗАРИЦА"

Електроенергетски објекти напонског нивоа 1 kV: планом детаљне регулације стамбеног насеља "Равњак 1Б" обухваћена је и комплетна нисконапонска мрежа на овој територији - ваздушна и подземна.

Уколико постојећи електроенергетски водови буду угрожени изградњом нових саобраћајница и објеката, предвидети (уцртати) трасе за њихово измештање.

Потребно је обратити се Електродистрибуцији Крушевац са захтевом за израду пројектне документације и склапање уговора за измештање истих, а чије ће трошкове сносити инвеститор.

У случају да постојећи електроенергетски објекти не могу задовољити енергетске потребе будућих корисника електричне енергије (непланирано повећање снаге), потребно је предвидети изградњу одговарајућег броја ТС 10/0,4kV типа МБТС или сличног, капацитета 1x630kVA или 2x630kVA, за потребе сваке локације на којој се граде објекти. Планом генералне регулације "Равњак 1Б" обавезно предвидети локације будућих трафостаница.

Избором локације нових ТС 10/0,4 kV морају бити обезбеђени услови за прилаз трафостаници теретним возилима са хидрауличном дизалицом, а због могућности интервенције на трансформатору. Тај пролаз (пасаж) мора да има минималне димензије: ширина 2,8 m и висина 4,0 m без икаквих препрека на путу. Такође оставити пролаз за провлачење 8 нисконапонских и два средњенапонска кабла без разбијања евентуално постављеног бетона, асфалта и сл.

Трасе подземних кабловских водова предвидети искључиво саобраћајницом или неким другим регулисаним простором. Тек по утврђивању локација будућих ТС 10/0,4 kV могуће је дати предлог траса подземних водова 10kV између њих, као и веза са постојећим ТС 10/0,4 kV.

Генерално се условљава да се за полагање подземних електроенергетских водова предвиди један тротоар сваке улице, постојеће или нове.

За купце електричне енергије већих снага предвидети подземну мрежу - прикључке, а за купце електричне енергије из категорије "широка потрошња" (појединачни стамбени и пословни простор) предвидети прикључке са надземне мреже изведене самоносивим кабловским снопом одговарајућег пресека.

Задржати трасе постојеће мреже ниског напона, на оба или једном тротоару улице.

За изградњу надземне мреже ниског напона предвидети један тротоар сваке улице, постојеће или нове, као и за полагање подземних енергетских водова.

С поштовањем



Директор огранка



Саша Ћирић дипл. ек.

Доставити :

1. Наслову
2. Служби за енергетику
3. Писарници

Страна 2 од 2

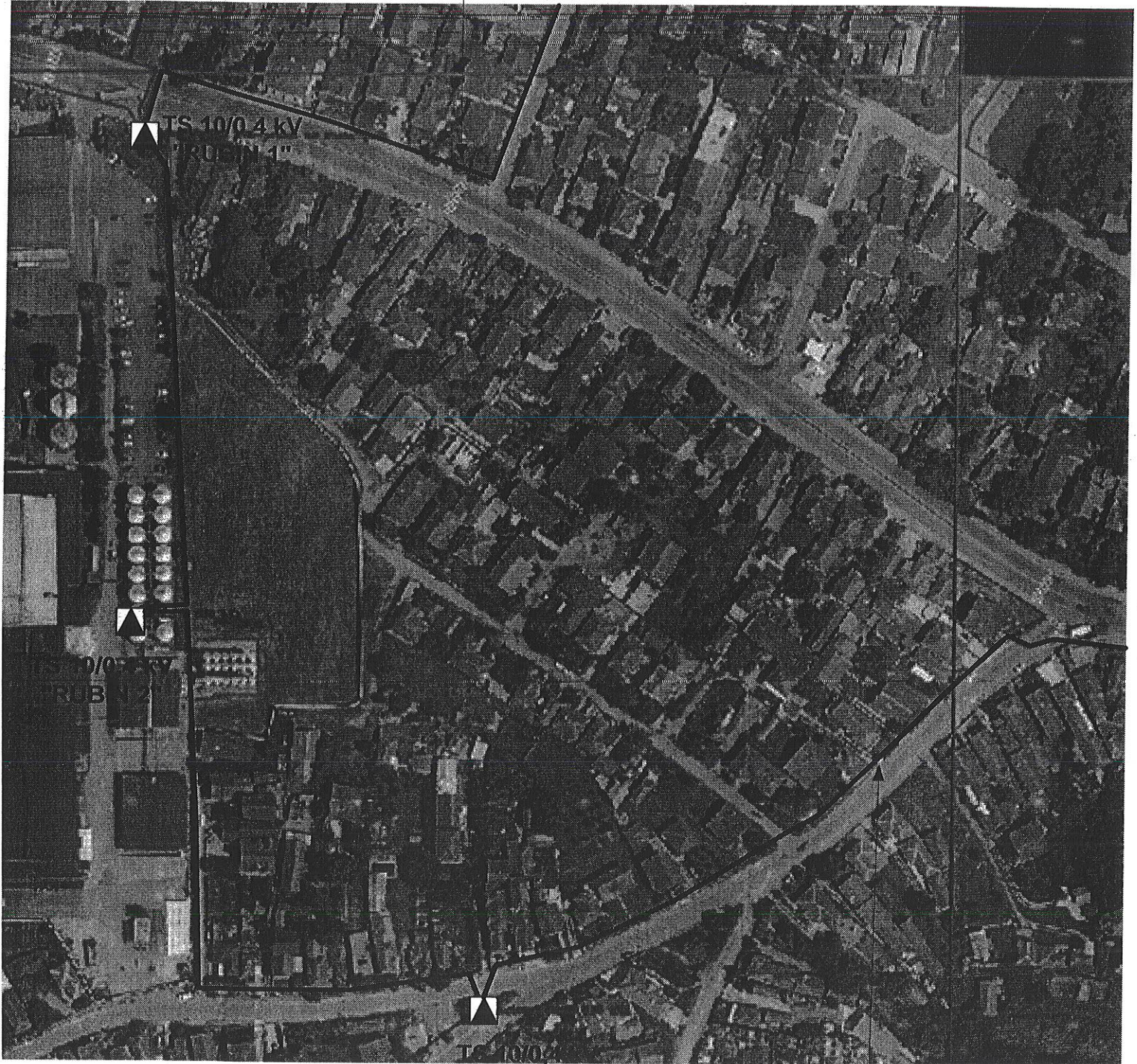
Оператор дистрибутивног система „ЕПС Дистрибуција“ д.о.о.

11 000 Београд
Масарикова 1-3

Тел: +381 11 36 16 706
Факс: +381 11 36 16 641

ПИБ: 100001378
Матични број: 07005466

KV 10 KV "PARTIZANKA DIJANA - RUBIN 1"



"LAZARICA 1 - BRDO"

KV 10 KV "LAZARICA 1 BRDO - ŠKOLA LAZARICA"