



ЕЛЕКТРОПРИВРЕДА СРБИЈЕ

ОПЕРАТОР ДИСТРИБУТИВНОГ СИСТЕМА
„ЕПС ДИСТРИБУЦИЈА“

Бр. 8X.0.0.0.D.09.11-335614/2

20-11-2019 год.

БЕОГРАД, ЖАСАРИКОВА 1-3

Огранак Електродистрибуција Крушевац
Крушевац, Косанчићева 32

Наш број : 8X.0.0.0.D.09.11-335614/2

Ваш број: 350-620/2018

Место, датум: Крушевац, 19.11.2019.год.

ПИСАРНИЦА ГРАДСКЕ УПРАВЕ
ГРАДА КРУШЕВАЦА

Примљено:		20 NOV 2019	
Орган	Орг.јед.	Е. бр.	Кредитност
IV	01	350-620/18	



ЕПС
ДИСТРИБУЦИЈА

ПР-ЕНГ-01.18/01

ГРАДСКА УПРАВА
ГРАД КРУШЕВАЦ

Одељење за урбанизам и
грађевинарство

ул. Газиместанска бр.1

Крушевац

ПРЕДМЕТ: Претходни услови за потребе израде Плана детаљне регулације „Бивоље 1“ у Крушевцу, Град Крушевац

Увидом у приложену документацију, достављамо Вам следеће услове за потребе израде Плана детаљне регулације „Бивоље 1“ у Крушевцу, Град Крушевац:

ПОСТОЈЕЋИ ЕЛЕКТРОЕНЕРГЕТСКИ ОБЈЕКТИ

Електроенергетски објекти напонског нивоа 10kV:

- ТС 10/0,4 kV „Ливница“
- Подземни кабловски вод 10 kV ТС 10/0,4 kV „Бивоље 1“ – ТС 10/0,4 kV „Бивоље 6“
- Подземни кабловски вод 10 kV ТС 10/0,4 kV „Бивоље 6“ – ТС 10/0,4 kV „Бензинска станица“
- Прикључни кабловски вод 10 kV за ТС 10/0,4 kV „Ливница“

Електроенергетски објекти напонског нивоа 1kV : Планом детаљне регулације „Бивоље 1“ у Крушевцу, Град Крушевац обухваћена је и нисконапонска мрежа на овој територији – ваздушна и подземна.

Уколико постојећи електроенергетски водови буду угрожени изградњом нових саобраћајница и објеката, предвидети (уцртати) трасе за њихово измештање.

Потребно је обратити се „ЕПС Дистрибуцији“ д.о.о. Београд, Огранак Електродистрибуција Крушевац – Служба за припрему и надзор инвестиције са захтевом за израду пројектне документације и склапање уговора за измештање истих, а чије ће трошкове сносити инвеститор.

У случају да постојећи електроенергетски објекти не могу задовољити енергетске потребе будућих корисника електричне енергије (непланирано повећање снаге), потребно је предвидети изградњу одговарајућег броја ТС 10/0,4 kV типа МБТС или сличног, капацитета 1x630kVA или 2x630kVA или капацитета 1x1000kVA или 2x1000kVA за потребе сваке локације на којој се граде објекти. Планом детаљне регулације „Бивоље 1“ у Крушевцу, Град Крушевац обавезно предвидети локације будућих трафостаница.

Избором локације нових ТС 10/0,4 kV морају бити обезбеђени услови за прилаз трафостаници теретним возилима са хидрауличном дизалицом, а због могућности интервенције на трансформатору. Тај пролаз (пасаж) мора да има минималне димензије: ширина 2,8m и висина 4,0m без икаквих препрека на путу. Такође оставити пролаз за провлачење 8 нисконапонских и два средњенапонска кабла без разбијања евентуално постављеног бетона, асфалта и сл.

Трасе подземних кабловских водова предвидети искључиво саобраћајницом или неким другим регулисаним простором. Тек по утврђивању локација будућих ТС 10/0,4 kV могуће је дати предлог траса подземних водова 10 kV између њих, као и веза са постојећим ТС 10/0,4 kV.

Генерално се условљава да се за полагање подземних електроенергетских водова предвиди један тротоар сваке улице, постојеће или нове.

За купце електричне енергије већих снага предвидети искључиво подземну мрежу – прикључке, а за купце електричне енергије из категорије „широка потрошка“ (појединачни стамбени и пословни простор) предвидети прикључке са надземне мреже изведене самоносивим кабловским снопом одговарајућег пресека.

Задржати трасе постојеће мреже ниског напона, на оба или на једном тротоару улице.

За изградњу надземне мреже ниског напона предвидети један тротоар сваке улице, постојеће или нове, као и за полагање подземних енергетских водова.

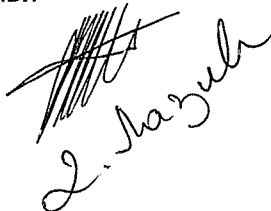
Прилог:

- Скица електро - енергетских објеката ЕД Крушевац у Плану детаљне регулације „Бивоље 1“ у Крушевцу, Град Крушевац

С поштовањем,

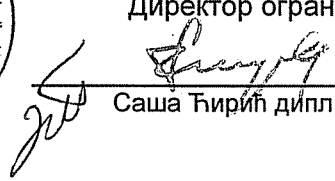
Доставити :

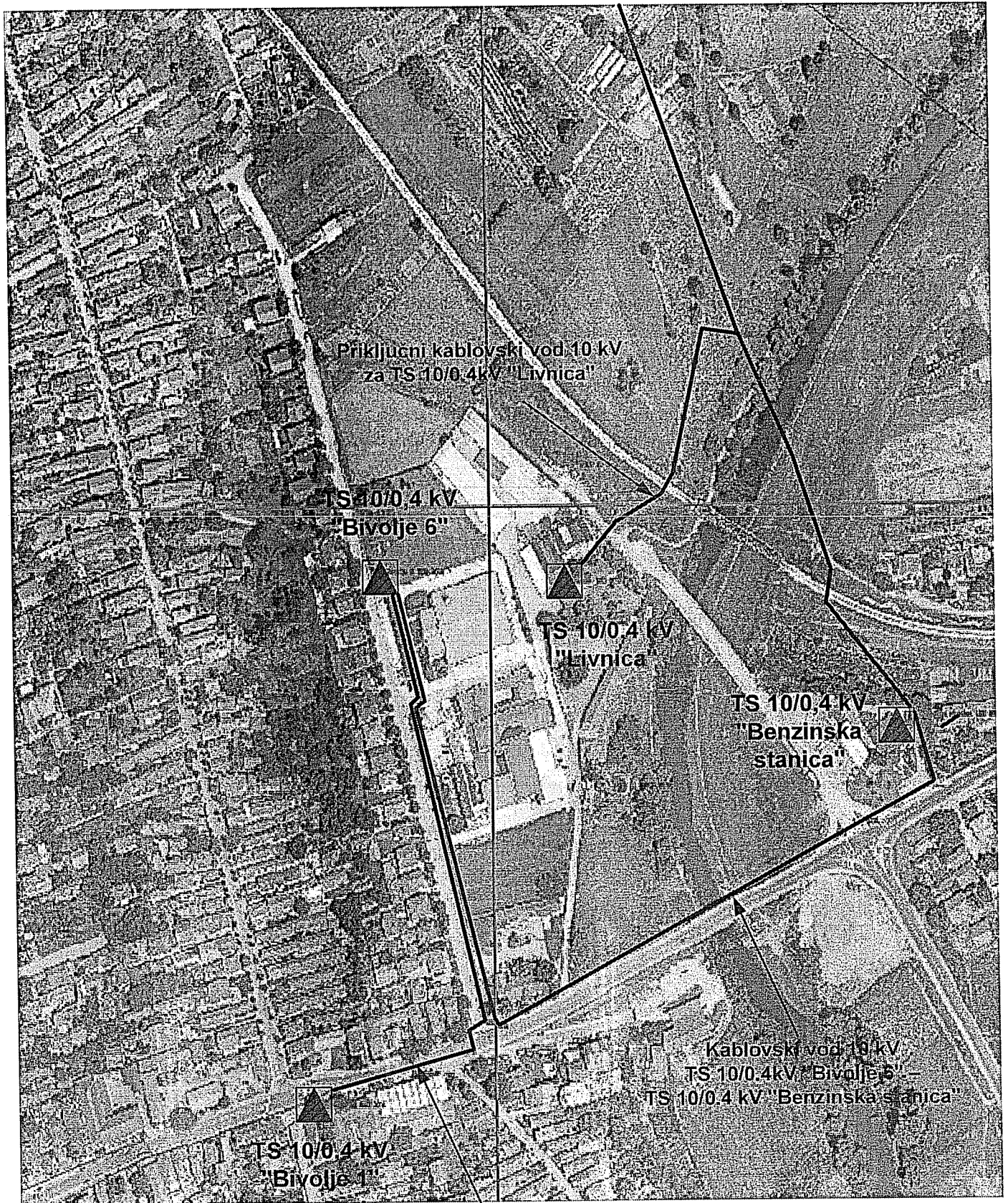
1. Наслову х 2
2. Служби за енергетику
3. Служби за припрему и надзор инвестиције
4. Архиви


L. Lazub



Директор огранка


Саша Ћирић дипл. ек.



Kablovski vod 10 kV
TS 10/0.4 kV "Bivolje 1" -
TS 10/0.4 kV "Bivolje 6"