



10954  
 ПРИМЛЈЕНА  
 ГРАДСКА УПРАВА  
 ГРАД КРУШЕВАЦ  
 30 OCT 2018  
 Вредност  
 350-72/2016



Огранак Електродистрибуција Крушевац  
 Крушевац, Косанчићева 32

ГРАДСКА УПРАВА  
 ГРАД КРУШЕВАЦ

Наш број : 8X.0.0.0.-D.09.11-302803/2

Одељење за урбанизам и  
 грађевинарство

Ваш број: 350-72/2016

ул. Газиместанска бр.1

Место, датум: Крушевац, 24.10.2018.год.  
 26-10-2018

Крушевац

**ПРЕДМЕТ:** Претходни услови за потребе израде Плана детаљне регулације зона „А“ и „Д“ у Крушевцу

Увидом у приложену документацију, достављамо Вам следеће услове за потребе израде ПДР зона „А“ и „Д“ у Крушевцу:

**ПОСТОЈЕЋИ ЕЛЕКТРОЕНЕРГЕТСКИ ОБЈЕКТИ**

Електроенергетски објекти напонског нивоа 10kV:

- ТС 10/0,4 kV „Мала привреда“
- ТС 10/0,4 kV „Веритас“
- ТС 10/0,4 kV „Цинкара“
- ТС 10/0,4 kV „Зона Д2“
- Далековод 10 kV „стуб бр.01“ – ТС 10/0,4 kV „Водовод Морава“, 10 kV извод бр.53 из ТС 110/35/10 kV „Крушевац 4“
- Далековод 10 kV „стуб бр.01“ – ТС 10/0,4 kV „Читлук 2“, 10 kV извод бр.56 из ТС 110/35/10 kV „Крушевац 4“
- Подземни кабловски вод 10 kV ТС 10/0,4 kV „Цинкара“ – ТС 10/0,4 kV „Зона Д2“
- Подземни кабловски вод 10 kV ТС 10/0,4 kV „Зона Д2“ – ТС 10/0,4 kV „ОМВ“
- Прикључни кабловски вод 10 kV за ТС 10/0,4 kV „Веритас“, 10 kV извод бр.53 из ТС 110/35/10 kV „Крушевац 4“
- Прикључни кабловски вод 10 kV за ТС 10/0,4 kV „Цинкара“, 10 kV извод бр.53 из ТС 110/35/10 kV „Крушевац 4“
- Далековод 10 kV „стуб бр.01“ – ТС 10/0,4 kV „Јасика 1“, 10 kV извод бр.29 из ТС 110/35/10 kV „Крушевац 4“

Електроенергетски објекти напонског нивоа 1kV: Планом детаљне регулације зона „А“ и „Д“ у Крушевцу обухваћена је и нисконапонска мрежа на овој територији – ваздушна и подземна.

Уколико постојећи електроенергетски водови буду угрожени изградњом нових саобраћајница и објеката, предвидети (уцртати) трасе за њихово измештање.

Потребно је обратити се Електродистрибуцији Крушевац са захтевом за израду пројектне

документацијеи склапање уговора за измештање истих, а чије ће трошкове сносити инвеститор.

У случају да постојећи електроенергетски објекти не могу задовољити енергетске потребе будућих корисника електричне енергије (непланирано повећање снаге), потребно је предвидети изградњу одговарајућег броја ТС 10/0,4 kV типа МБТС или сличног, капацитета 1x630kVA или 2x630kVA, за потребе сваке локације на којој се граде објекти. Планом детаљне регулације зона „А“ и „Д“ обавезно предвидети локације будућих трафостаница.

Избором локације нових ТС 10/0,4 kV морају бити обезбеђени услови за прилаз трафостаници теретним возилима са хидрауличном дизалицом, а због могућности интервенције на трансформатору. Тај пролаз (пасаж) мора да има минималне димензије: ширина 2,8m и висина 4,0m без икаквих препрека на путу. Такође оставити пролаз за провлачење 8 нисконапонских и два средњенапонска кабла без разбијања евентуално постављеног бетона, асфалта и сл.

Трасе подземних кабловских водова предвидети искључиво саобраћајницом или неким другим регулисаним простором. Тек по утврђивању локација будућих ТС 10/0,4 kV могуће је дати предлог траса подземних водова 10 kV између њих, као и веза са постојећим ТС 10/0,4 kV.

Генерално се условљава да се за полагање подземних електроенергетских водова предвиди један тротоар сваке улице, постојеће или нове.

За купце електричне енергије већих снага предвидети искључиво подземну мрежу – прикључке, а за купце електричне енергије из категорије „широка потрошка“ (појединачни стамбени и пословни простор) предвидети прикључке са надземне мреже изведене самоносивим кабловским снопом одговарајућег пресека.

Задржати трасе постојеће мреже ниског напона, на оба или на једном тротоару улице.

За изградњу надземне мреже ниског напона предвидети један тротоар сваке улице, постојеће или нове, као и за полагање подземних енергетских водова.

НАПОМЕНА :

**Далеководи 110 kV (ДВ 110 kV бр.152/1 Ћићевац, ДВ 110 kV бр.114/1 Дедина и ДВ 110 kV Крушевац 2 ) нису власништво ОДС ЕПС-Дистрибуција, Огранак ЕД Крушевац већ припадају АД „Електромерже Србије“ Београд**

Трасе

Прилог:

- Скица електро - енергетских објеката ЕД Крушевац у зонама „А“ и „Д“.

С поштовањем,

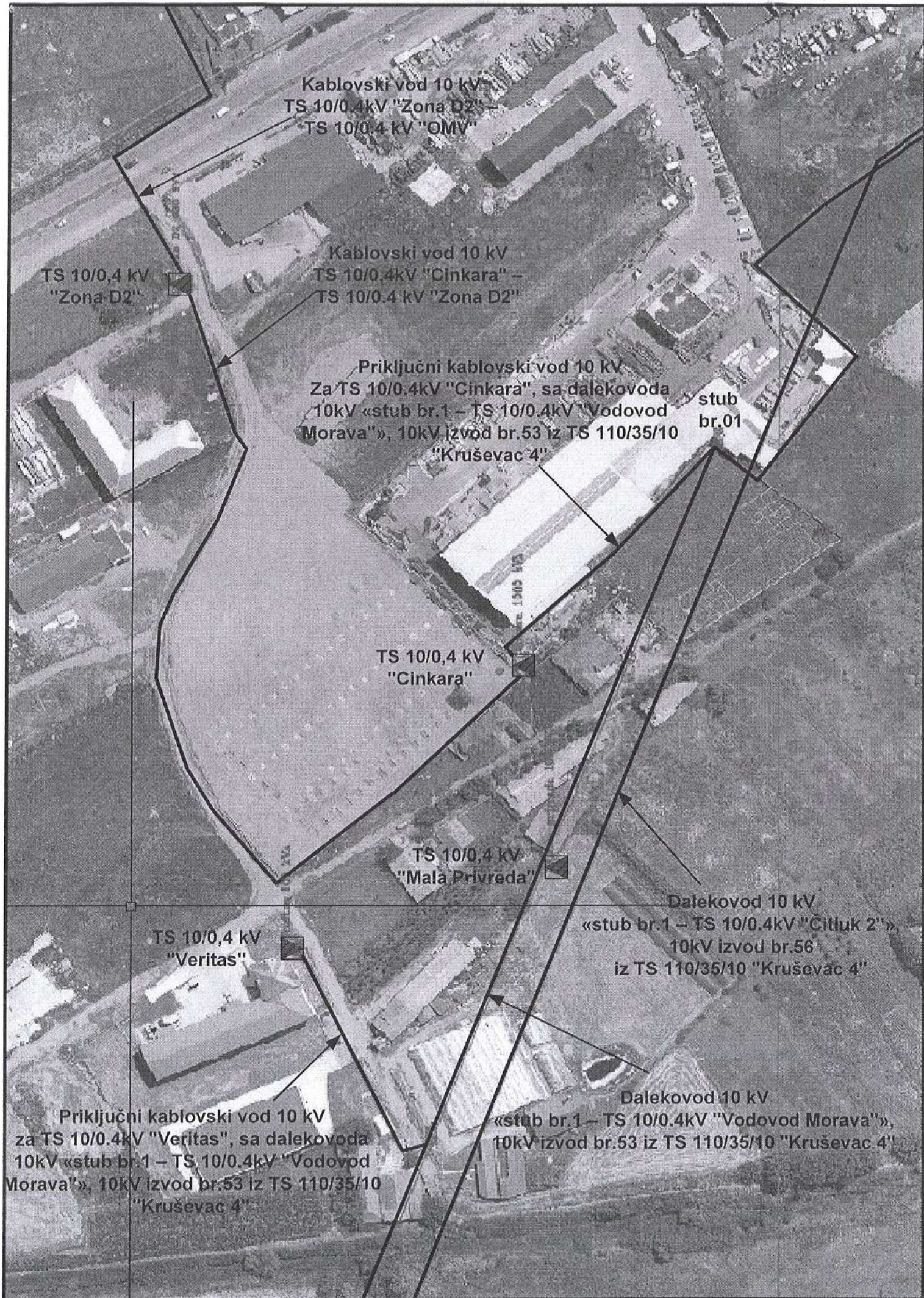
Доставити :


1. Наслову
2. Служби за енергетику
3. Служби за припрему и надзор инвестиције
4. Архиви



Директор огранка

Саша Ћирић дипл. ек.





Dalekovod 10 kV  
«stub br.1 – TS 10/0,4kV "Jasika 1"»,  
10kV izvod br.29  
iz TS 110/35/10 "Kruševac 4"