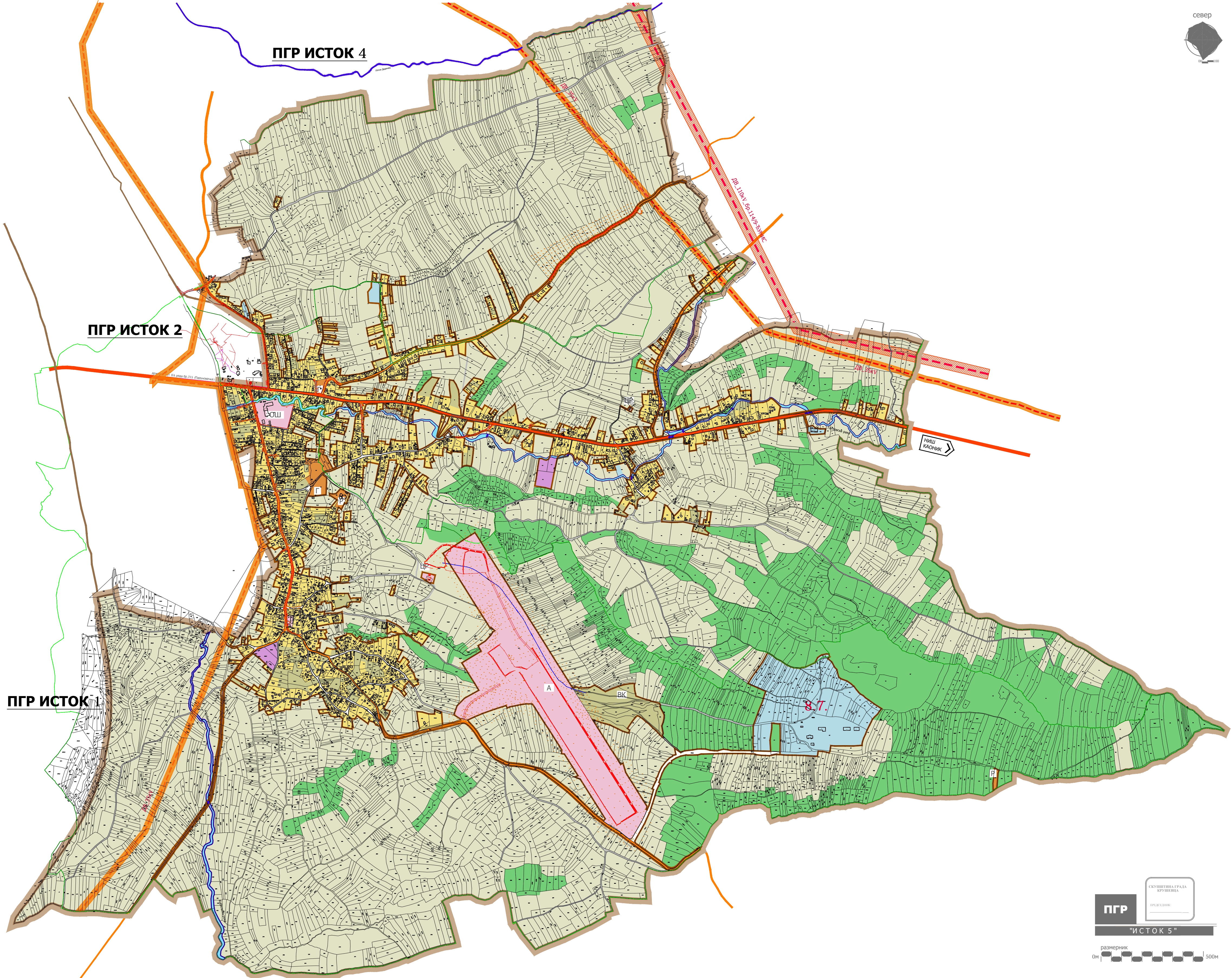
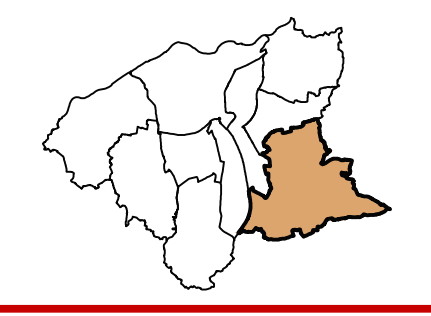


ПЛАН
ГЕНЕРАЛНЕ РЕГУЛАЦИЈЕ
"ИСТОК 5"



ЛЕГЕНДА

- граница обухвата ПГР "ИСТОК 5"
 - граница грађевинског подручја
- НАМЕНА ПОВРШИНА**
- ПОЉОПРИВРЕДНО ЗЕМЉИШТЕ
 - ШУМСКО ЗЕМЉИШТЕ
 - ВОДНО ЗЕМЉИШТЕ
 - водоток II реда - Гагловска река, Кобиљска река, Добромиски поток
 - мост
- ГРАЂЕВИНСКО ЗЕМЉИШТЕ**
- СТАНОВАЊЕ густине до 100 ст/ха
 - ПРИВРЕДНЕ ДЕЛАТНОСТИ
 - СПОРТ И РЕКРЕАЦИЈА
 - ЈАВНЕ ФУНКЦИЈЕ
 - основна школа
 - верски објекат
 - аеродром "Росиње"
 - дом културе
 - канцеларија МЗ
 - КОМУНАЛНЕ ДЕЛАТНОСТИ
 - резервоар за технолошку воду
- САОБРАЋАНА ИНФРАСТРУКТУРА**
- траса државног пут IIА реда бр.215
 - општински пут
 - саобраћајне површине
 - атарски путеви
- ЗОНЕ ЗАШТИТЕ**
- заштитна зона ДВ_110кV (2x25м)
 - заштитна зона ДВ_35кV (2x15м)
- градитељско наслеђе - археолошки локалитет "Крушак" у оквиру локације "Ласковица"

ЈАВНО ПРЕДУЗЕЋЕ ЗА УРБАНИЗАМ И ПРОЈЕКТОВАЊЕ
Крушевац

графички прилог:

ПОСТОЈЕЋЕ СТАЊЕ

руководилац израде-одговорни урбаниста:
Лидија Богвићвић,
Гордана Недељковић.

размера: 1:5000
Сл.лист Града Крушевца 04/2019
лист: 1

ПГР
"ИСТОК 5"

СКУПШТИНА ГРАДА КРУШЕВАЦ
ПРЕДЛОЖИШТЕ

размерник
0м 500м