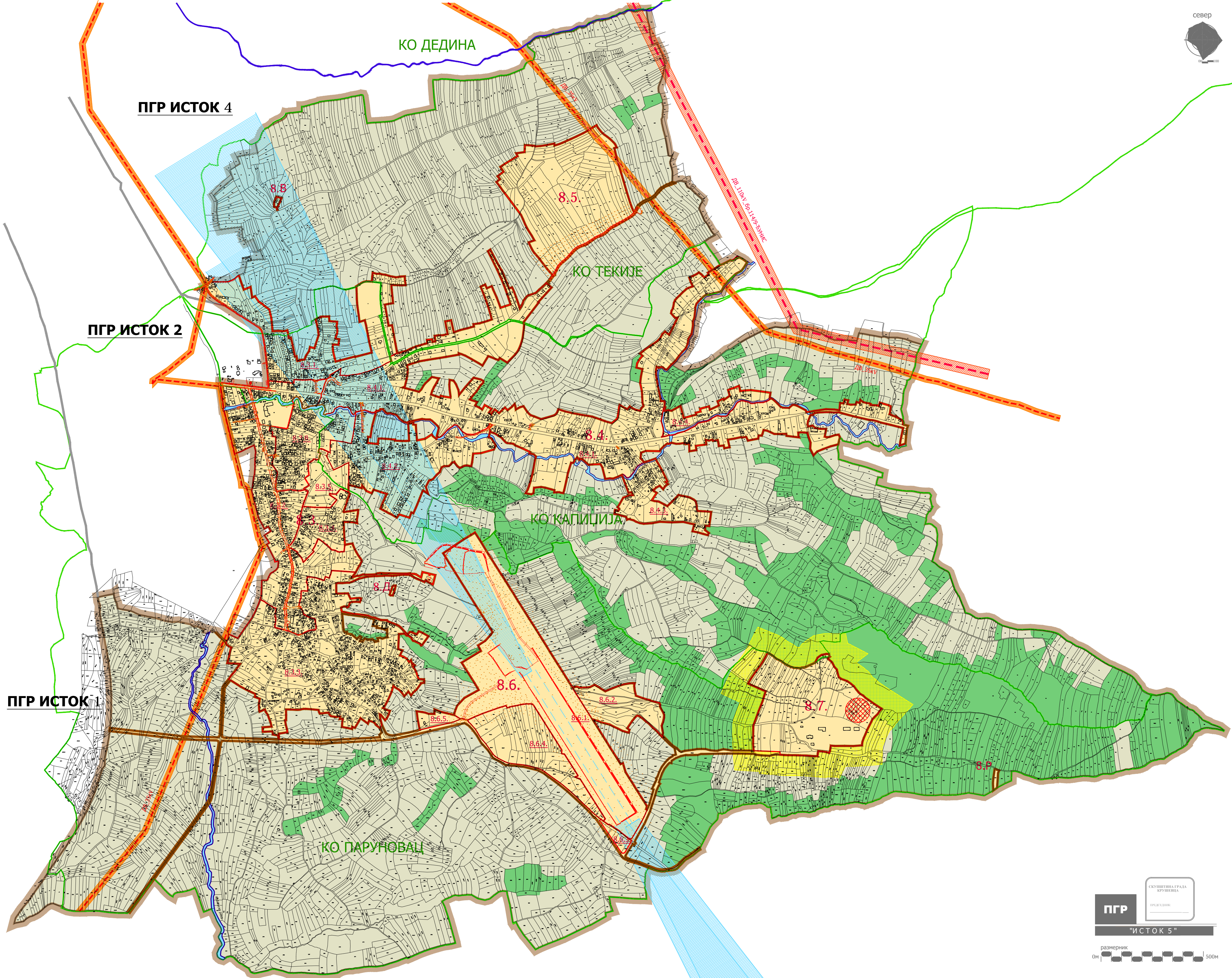
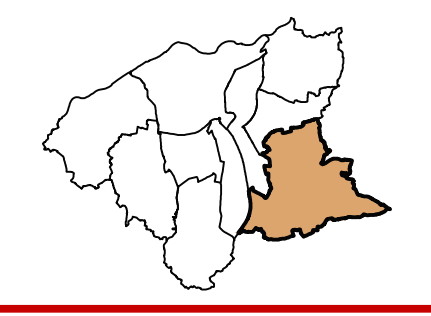


ПЛАН
ГЕНЕРАЛНЕ РЕГУЛАЦИЈЕ
"ИСТОК 5"



ЛЕГЕНДА

- граница обухвата ПГР "ИСТОК 5"
- граница катастарске општине
- граница грађевинског подручја
- граница катастарске парцеле
- граница урбанистичке целине
- граница урбанистичке потцелине
- 8.3. ознака урбанистичке целине
- 8.3.1. ознака урбанистичке потцелине

НАЧИН КОРИШЋЕЊА ЗЕМЉИШТА

- ГРАЂЕВИНСКО ЗЕМЉИШТЕ
- ПОЉОПРИВРЕДНО ЗЕМЉИШТЕ
- ШУМСКО ЗЕМЉИШТЕ
- ВОДНО ЗЕМЉИШТЕ
водоток II реда - Гатловска река, Кобиљска река, Добромисли поток
- ЗОНЕ ЗАШТИТЕ
осовине полетно-слетних стаза
полетно-слетна равна Аеродрома Росуље
зона заштите комплекса "Јасиковац"
заштитна зона ДВ_110кV (2x25м)
заштитна зона ДВ_35кV (2x15м)
градитељско наслеђе - археолошки локалитет Крушев у Паруновцу

ЈАВНО ПРЕДУЗЕЋЕ ЗА УРБАНИЗАМ И ПРОЈЕКТОВАЊЕ
Крушевац

графички прилог:
НАЧИН КОРИШЋЕЊА ЗЕМЉИШТА

руководилац израде-одговорни урбаниста:
Лиљидија Богђићковић,
дипломирани архитекта

Гордана Недељковић,
дипломирани архитекта

размера: 1:5000 Сл.лист Града Крушевца 04/2019 лист: 2

ПГР
"ИСТОК 5"

СКУПШТИНА ГРАДА КРУШЕВАЦ
ПРЕДЛОЖИОК

размерник
0м 500м