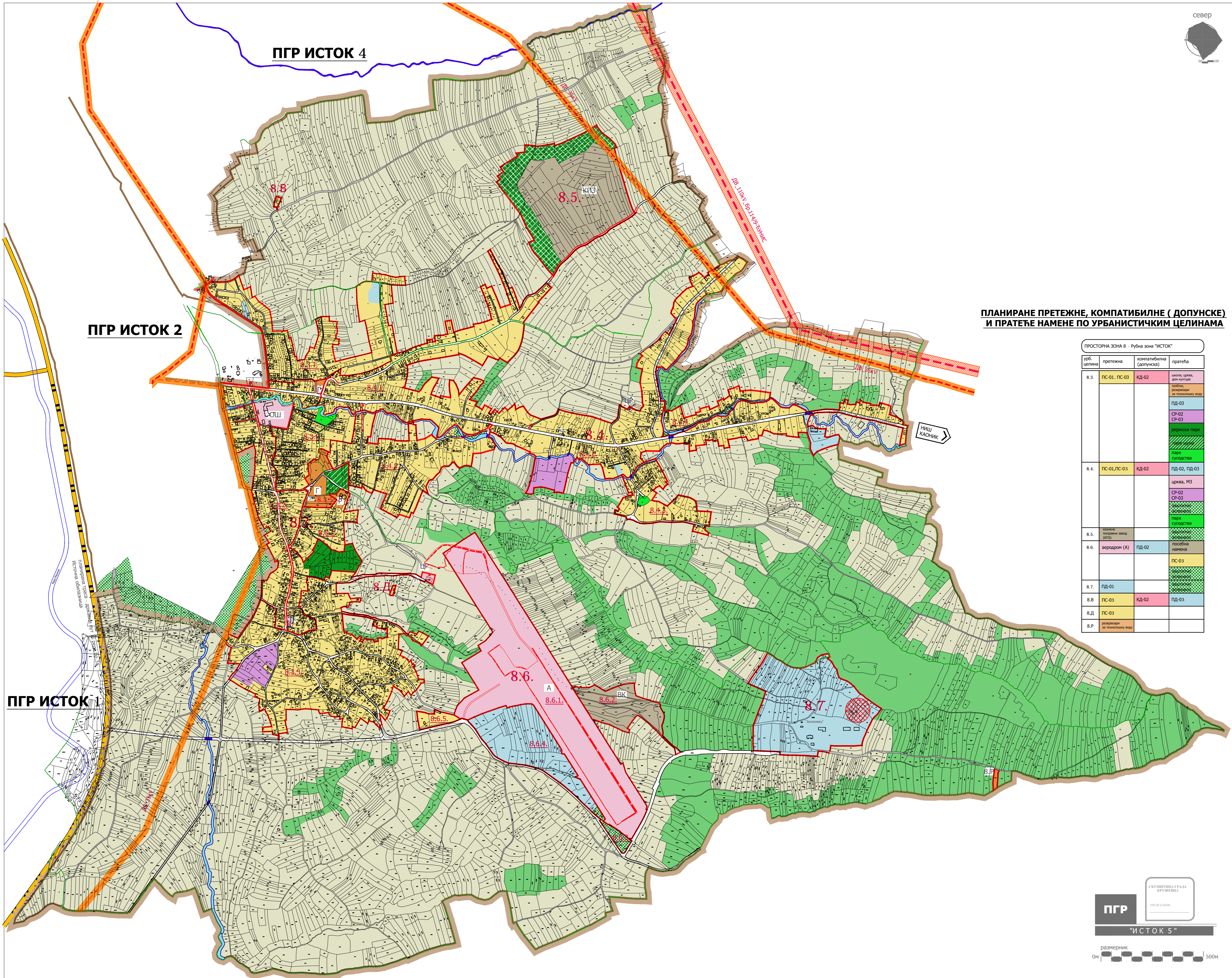
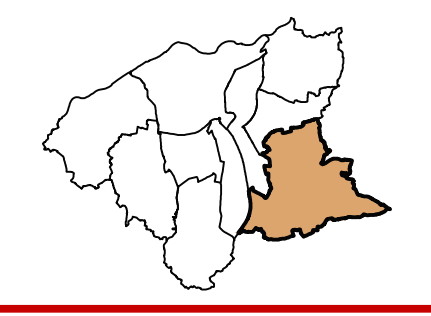




ПЛАН
ГЕНЕРАЛНЕ РЕГУЛАЦИЈЕ
"ИСТОК 5"



ПЛАНИРАНЕ ПРЕТЕЖНЕ, КОМПАТИБИЛНЕ (ДОПУНСКЕ)
И ПРАТЕЋЕ НАМЕНЕ ПО УРБАНИСТИЧКИМ ЦЕЛИНАМА

ПРОСТОРНА ЗОНА 8 - Рубна зона "ИСТОК"

урб. целина	претежна	компатибилна (допунска)	пратећа
8.3.	ПС-01, ПС-03	КД-02	школа, црква, дом културе гробље, резервоар за технолошку воду ПД-03 СР-02 СР-03 парк - суседства парк - шума
8.4.	ПС-01, ПС-03	КД-02	ПД-02, ПД-03 црква, МЗ СР-02 СР-03 парк - суседства
8.5.	позовно поправни завод		посебна намена
8.6.	аеродром (А)	ПД-02	ПД-03
8.7.	ПД-01		
8.В	ПС-03	КД-02	ПД-03
8.Д	ПС-03		
8.Р	позовно поправни завод		

ЛЕГЕНДА

- граница обухвата ПГР "ИСТОК 5"
- граница урбанистичке целине
- граница урбанистичке подцелине
- 8.3. ознака урбанистичке целине
- 8.4.3. ознака урбанистичке подцелине
- 8.В. ознака урбанистичке енклаве

НАМЕНА ПОВРШИНА

- ПОЉОПРИВРЕДНО ЗЕМЉИШТЕ
- ШУМСКО ЗЕМЉИШТЕ
- ВОДНО ЗЕМЉИШТЕ
водоток II реда - Гагловска река, Кобиљска река, Добровиерски поток
- ГРАЂЕВИНСКО ЗЕМЉИШТЕ
- СТАНОВАЊЕ густине до 100 ст/ха
- КОМЕРЦИЈАЛНЕ ДЕЛАТНОСТИ
- ПРИВРЕДНЕ ДЕЛАТНОСТИ
- СПОРТ И РЕКРЕАЦИЈА
- ЈАВНЕ ФУНКЦИЈЕ
- основна школа
- верски објекат
- аеродром "Росуље"
- дом културе
- канцеларија МЗ
- ПАРК (рејонски)
- ПАРК - СУСЕДСТВА
- ПАРК - ШУМА
- ЗАШТИТНО ЗЕЛЕНИЛО
- КОМУНАЛНЕ ДЕЛАТНОСТИ
- гробље
- резервоар за технолошку воду
- ПОСЕБНА НАМЕНА
- казнено поправни завод
- војни комплекс "Росуље"
- САОБРАЋАЈ
- саобраћајне површине
- атарски путеви
- мост
- јавни паркинг
- ЗОНЕ ЗАШТИТЕ
- заштитна зона ДВ_110кV (2x25м)
- заштитна зона ДВ_35кV (2x15м)
- градитељско наслеђе - археолошки локалитет "Крушевци" (локација "Ласковица")

ЈАВНО ПРЕДУЗЕЋЕ ЗА УРБАНИЗАМ И ПРОЈЕКТОВАЊЕ
Крушевац

графички прилог:
ПЛАНИРАНА ПРЕТЕЖНА
НАМЕНА ПОВРШИНА

руководилац израде-одговорни урбаниста:
Лидија Боглијевић,
директор, арх.
Гордана Недељковић,
директор, арх.

ПГР
"ИСТОК 5"

СКУПШТИНА ГРАДА КРУШЕВАЦ
ПРЕДСЕДНИК

размерник
0м 500м

PRODUCED BY AN AUTODESK EDUCATIONAL PRODUCT

PRODUCED BY AN AUTODESK EDUCATIONAL PRODUCT