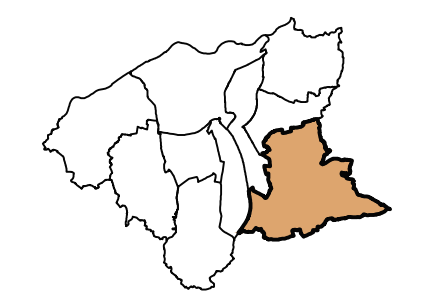




ПЛАН  
ГЕНЕРАЛНЕ РЕГУЛАЦИЈЕ  
"ИСТОК 5"



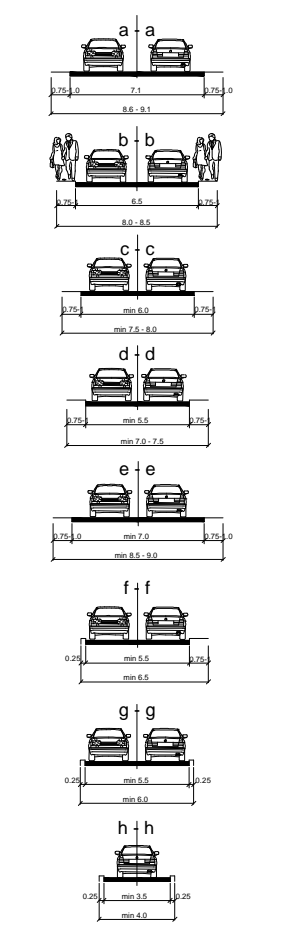
ЛЕГЕНДА

- граница обухвата ПГР "ИСТОК 5"
- граница урбанистичке целине
- граница урбанистичке подцелине
- 8.3. ознака урбанистичке целине
- 8.4.3. ознака урбанистичке подцелине
- 8.В. ознака урбанистичке енклаве
- ПОЉОПРИВРЕДНО ЗЕМЉИШТЕ
- ШУМСКО ЗЕМЉИШТЕ
- ВОДНО ЗЕМЉИШТЕ
- водоток II реда - Гагловска река, Кобиљска река, Добромиски поток

САОБРАЋАЈ

- планирана траса државног пут 1Б реда бр.38 - "Источна областинаца" (преузето ПГР-а "Исток1")
- траса државног пут 1А реда бр.215
- траса општинског пута
- новопланирана траса општинског пута
- део измештене трасе општинског пута Мали Шилеоговац-Бован-Пасјак-Паруновац
- секундарна саобраћајница
- саобраћајне површне-приступни путеви
- атарски путеви
- ност
- јавни паркинг
- регулација
- нивелационе коте раскрсница
- подружни ладони
- ознаке карактеристичних попречних профила саобраћајница

КАРАКТЕРИСТИЧНИ ПОПРЕЧНИ ПРОФИЛИ САОБРАЋАЈНИЦА



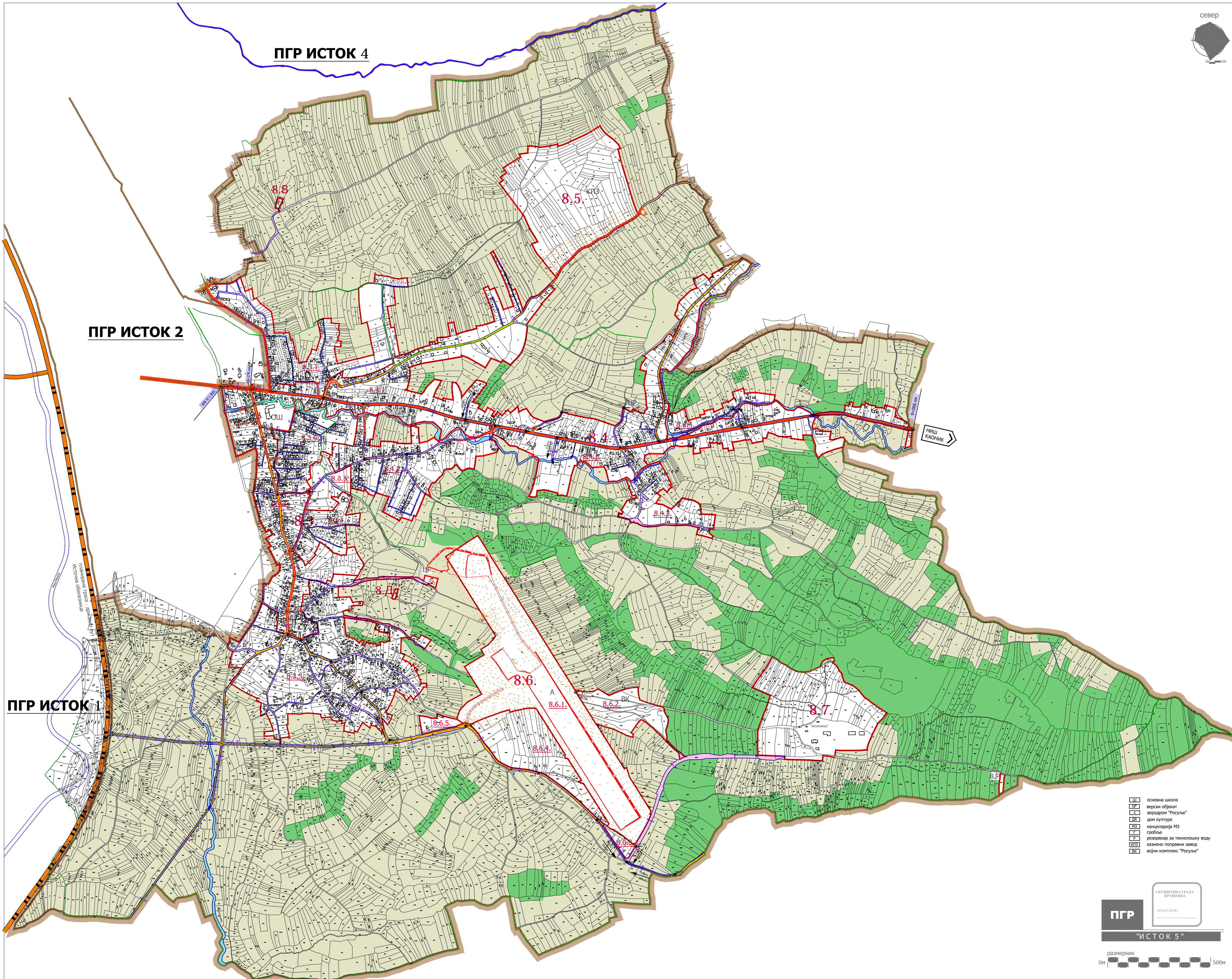
ЈАВНО ПРЕДУЗЕЋЕ ЗА УРБАНИЗАМ И ПРОЈЕКТОВАЊЕ  
Крушевац

графички прилог:  
ПЛАН САОБРАЋАЈА И РЕГУЛАЦИОНО  
НИВЕЛАЦИОНИ ПЛАН

руководилац израде-одговорни урбаниста:  
Лидија Богичевић, дипл.инж.арх.  
Гордана Недељковић, дипл.инж.арх.

сарадник:  
Предраг Арсић, дипл.инж.саоб.  
Милош Шелнић, дипл.инж.саоб.  
Звонимир Игњатовић, дипл.инж.грађ.

размера: 1:5000  
Слист Града Крушевца 04/2019  
лист: 4



- основна школа
- верски објект
- аеродром "Росуље"
- дом културе
- канцеларија МЗ
- гробље
- резервоар за технолошку воду
- казнено поправни завод
- војни комплекс "Росуље"

ПГР  
"ИСТОК 5"

размерник  
0м 500м