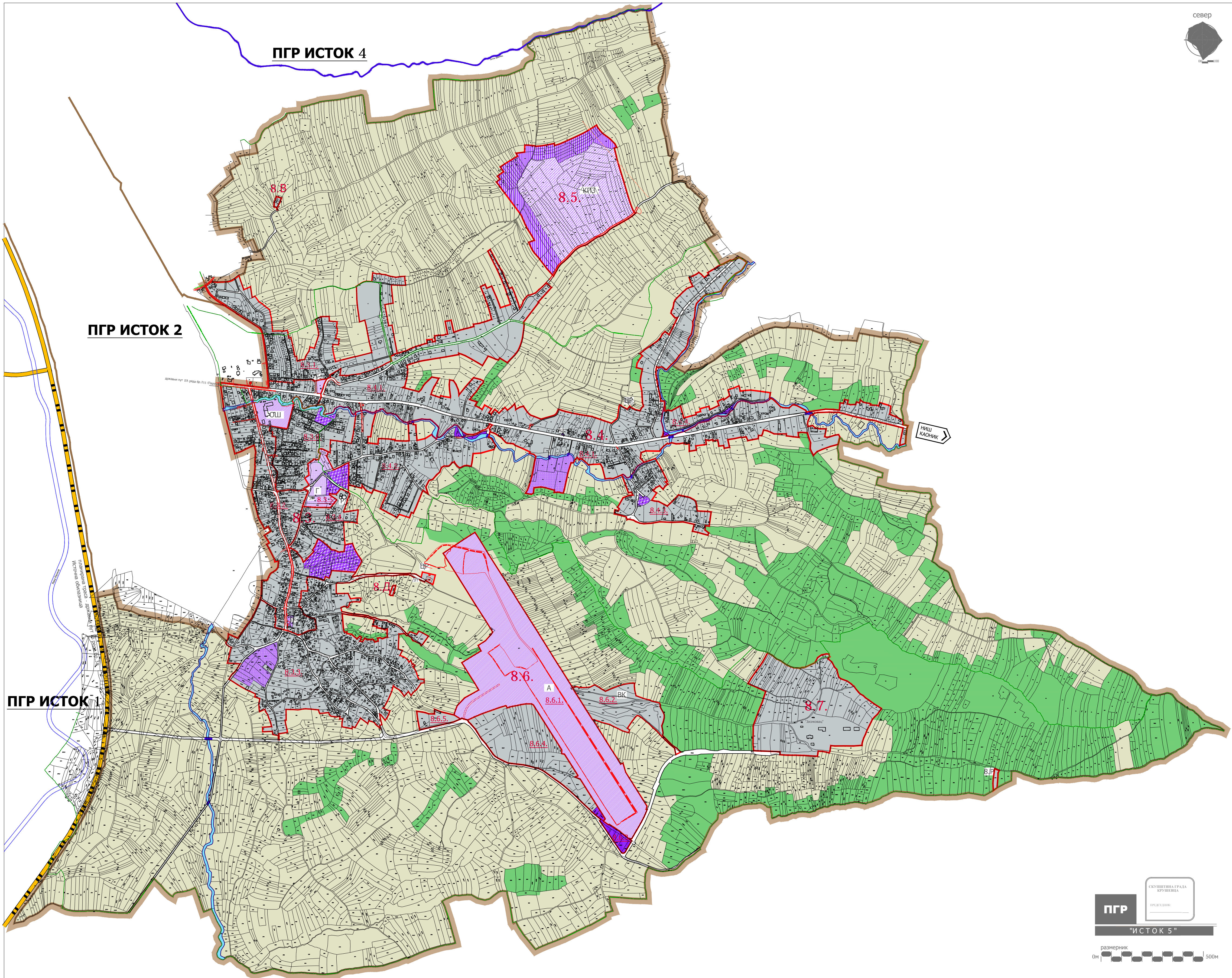
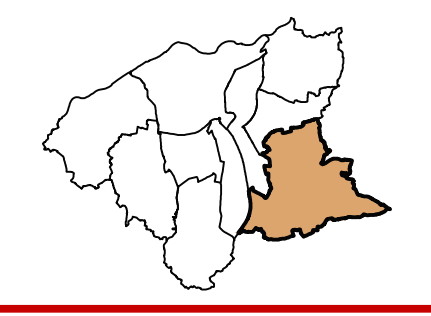


ПЛАН  
ГЕНЕРАЛНЕ РЕГУЛАЦИЈЕ  
"ИСТОК 5"



ЛЕГЕНДА

- граница обухвата ПГР "ИСТОК 5"
- граница урбанистичке целине
- граница урбанистичке подцелине
- 8.3. ознака урбанистичке целине
- 8.4.3. ознака урбанистичке подцелине
- 8.В. ознака урбанистичке енклаве

ПОВРШИНЕ ЈАВНЕ НАМЕНЕ

- водоток II реда - Гатловска река, Кобиљска река, Дубрански поток
- ЈАВНЕ ФУНКЦИЈЕ
  - основна школа
  - аеродром "Росуље"
  - дом културе
  - канцеларија МЗ
- СПОРТ И РЕКРЕАЦИЈА
- КОМУНАЛНЕ ДЕЛАТНОСТИ
  - гробље
- ПОСЕБНА НАМЕНА
  - казнено поправни завод
- ПАРК (рејонски парк, парк шума, парк суседства)
- ЗАШТИТНО ЗЕЛЕНИЛО
- саобраћајне површине

ПОВРШИНЕ ОСТАЛЕ НАМЕНЕ

- површине за остале намене
- пољопривредно земљиште
- шумско земљиште

ЈАВНО ПРЕДУЗЕЋЕ ЗА УРБАНИЗАМ И ПРОЈЕКТОВАЊЕ  
Крушевац

ПЛАН ПОВРШИНА  
ЈАВНЕ И ОСТАЛЕ НАМЕНЕ

руководилац израде-одговорни урбаниста:  
Лиђија Боглијевић,  
Гордана Недељковић,

ПГР  
"ИСТОК 5"

СКУПШТИНА ГРАДА  
КРУШЕВАЦ

ПРЕДСЕДНИК:

размерник  
0М 500М

PRODUCED BY AN AUTODESK EDUCATIONAL PRODUCT

PRODUCED BY AN AUTODESK EDUCATIONAL PRODUCT