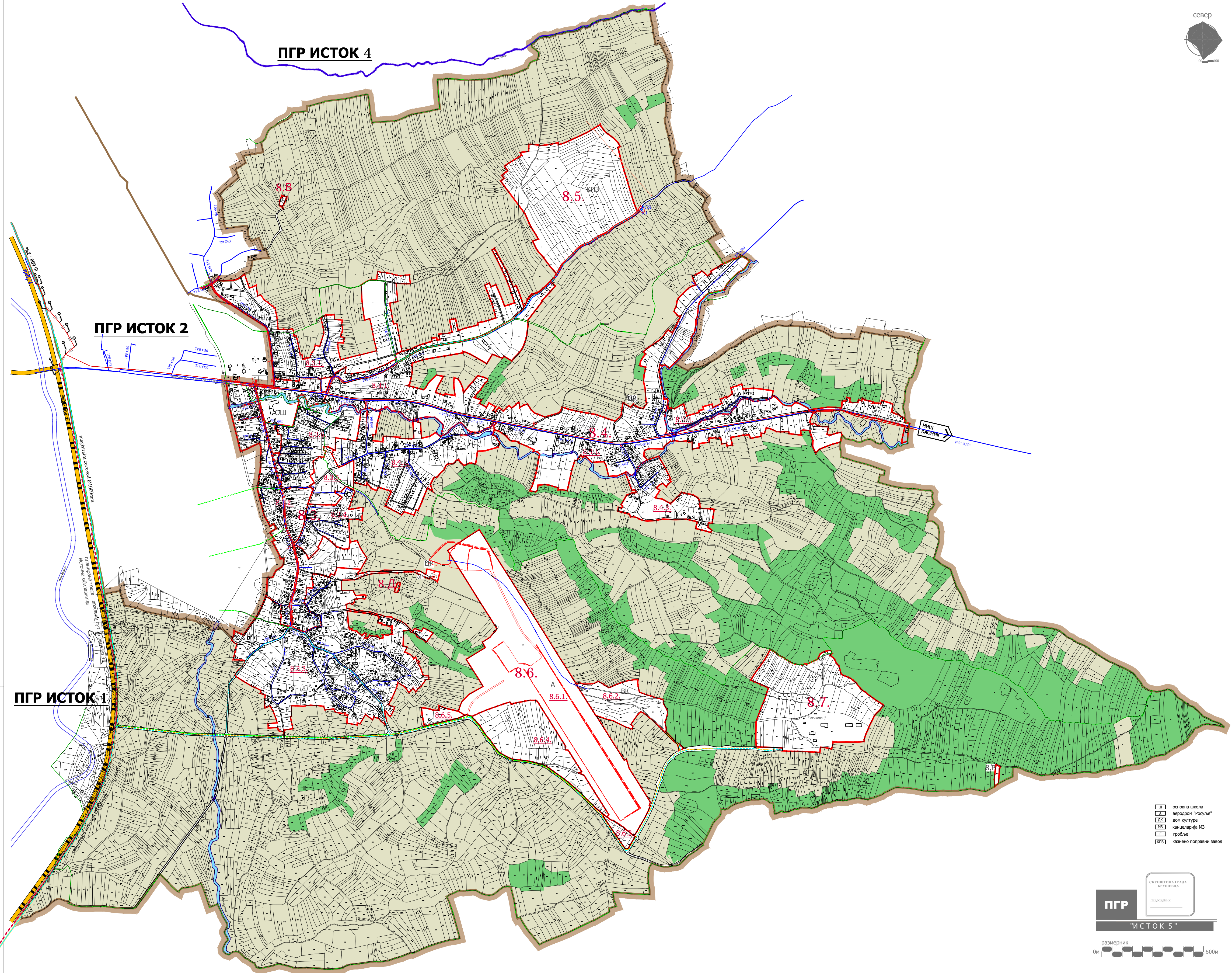
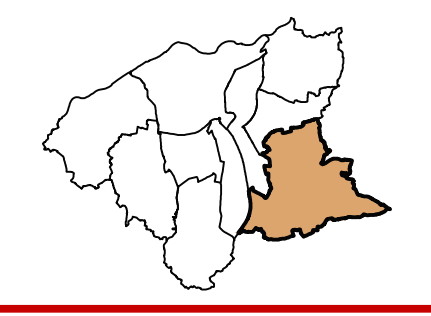




ПЛАН  
ГЕНЕРАЛНЕ РЕГУЛАЦИЈЕ  
"ИСТОК 5"



ЛЕГЕНДА

- граница обухвата ПГР "ИСТОК 5"
  - граница урбанистичке целине
  - граница урбанистичке подцелине
  - 8.3. ознака урбанистичке целине
  - 8.4.3. ознака урбанистичке подцелине
  - 8.6. ознака урбанистичке енклаве
- 
- ВОДНО ЗЕМЉИШТЕ
  - водоток II реда - Галговска река, Кобиљска река, Добромиски поток
  - постојећа водоводна мрежа
  - постојећа водоводна мрежа (магистрални цевовод Ø1000mm) није означено, податак из пројекта
  - заштитна зона магистралног цевовода Ø1000mm
  - новопланирана водоводна мрежа
  - постојећи резервоар
  - постојећи фекални колектор - Ø (Ø600mm)
  - постојећа фекална канализација
  - планирана фекална канализација
  - постојећа атмосферска канализација
  - планирана атмосферска канализација
- 
- ПОЉОПРИВРЕДНО ЗЕМЉИШТЕ
  - ШУМСКО ЗЕМЉИШТЕ

- основна школа
- аеродром "Росиље"
- дом културе
- канцеларија МЗ
- гробље
- казнено поправни завод

ПГР

"ИСТОК 5"

размерник  
0м 500м

ЈАВНО ПРЕДУЗЕЋЕ ЗА УРБАНИЗАМ И ПРОЈЕКТОВАЊЕ  
Крушевац

графички прилог:  
ПЛАН КОМУНАЛНЕ И  
ВОДОПРИВРЕДНЕ ИНФРАСТРУКТУРЕ

одговорни урбаниста инфраструктуре:  
Здравко Јовановић,  
дир.инж.град.

размера: 1:5000    Сл.лист Града Крушевца 04/2019    лист: 8