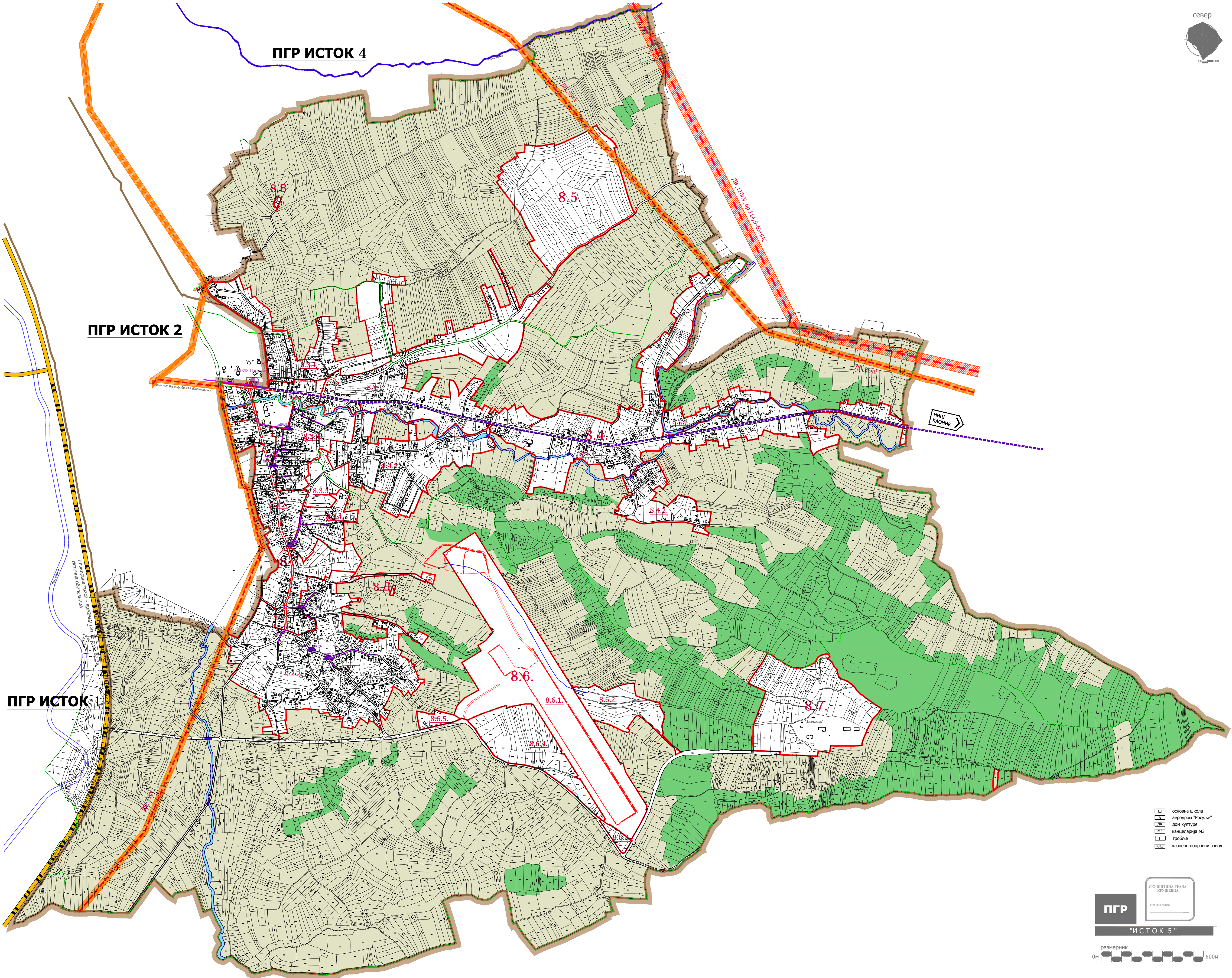
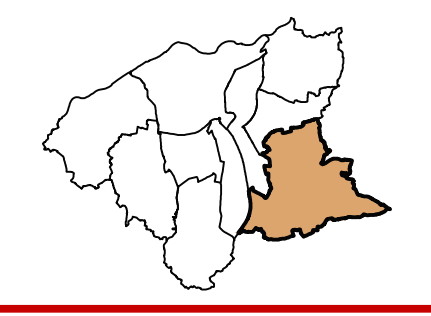


ПЛАН  
ГЕНЕРАЛНЕ РЕГУЛАЦИЈЕ  
"ИСТОК 5"



- ЛЕГЕНДА**
- граница обухвата ПГР "ИСТОК 5"
  - граница урбанистичке целине
  - граница урбанистичке подцелине
  - 8.3. ознака урбанистичке целине
  - 8.4.3. ознака урбанистичке подцелине
  - 8.В. ознака урбанистичке енклаве
  - водоток II реда - Галовска река, Кобиљска река, Дрбромиски поток
  - пољопривредно земљиште
  - шумско земљиште

- ЕЛЕКТРОЕНЕРГЕТИКА**
- траса ДВ 110кV - надземна
  - заштитна зона ДВ 110кV (2x25m)
  - траса ДВ 35кV - надземна
  - заштитна зона ДВ 35кV (2x15m)
  - ТС 220/110/35кV (трафо станице)

- ТК МРЕЖА**
- постојећа траса оптичких каблова
  - постојећа траса ТК водова
  - комуникациони центри
  - постојећи Роутерс Паруновца
  - планирана траса оптичких каблова
  - планирани Роутерс IP MSAN

- основна школа
- аеродром "Росије"
- дом културе
- канцеларија МЗ
- гробље
- казнено поправни завод

ЈАВНО ПРЕДУЗЕЋЕ ЗА УРБАНИЗАМ И ПРОЈЕКТОВАЊЕ  
Крушевац

графички прилог:  
**ЕЛЕКТРОЕНЕРГЕТИКА И ТК МРЕЖА**

одговорни урбаниста инфраструктуре:  
Драгослав Ж Радојевић,

размера: 1:5000    Сл.лист Града Крушевца 04/2019    лист: 9