

Република Србија
Град Крушевац
Одељење за урбанизам и
грађевинарство
Газиместанска бр. 1
37000 Крушевац
ПАК: 671605

Ваш број: 350-804/2017 од 19.02.2018

Наш број: 07-07/4793 од 27.02.2018 (196/18)

Датум:

08.06.2018
"СРБИЈАГАС"
Нови Сад
Број 07-07/13675
11.06.2018 год.

Предмет: Услови за израду Плана генералне регулације „Исток 5“ у Крушевцу

Поштовани,

У вези Вашег захтева бр. 350-804/2017 од 19.02.2018 године за издавање услова за израду Плана генералне регулације „Исток 5“ у Крушевцу, обавештавамо Вас да у обухвату предметног Плана, не постоји изграђена гасна мрежа или објекти у надлежности ЈП "Србијагас".

За потребе снабдевања предметне локације природним гасом, а у складу са Генералном урбанистичком плану Крушевца 2014 – 2025, у оквиру граница предметног Плана предвидети трасу прикључног гасовода од челичних цеви максималног радног притиска (MOP) 16 bar (прикључак за планирану МРС „Крушевац-исток“) и предвидети формирање јавне грађевинске парцеле за трајно изузимање у односу на планирану намену коришћења земљишта, за планирану МРС „Крушевац-исток“, капацитета до 6000 m³/h.

Планирана МРС „Крушевац-исток“ мора имати приступни пут ширине 3,5 m и прикључак на електро и ТТ мрежу.

За потребе гасификације потенцијалних потрошача у обухвату Плана детаљне регулације "Исток 5" у Крушевцу, предвидети дистрибутивну гасоводну мрежу од полиетиленских цеви MOP 4 bar, у складу са зонама гасификације датим у Генералном урбанистичком плану Крушевца 2014 – 2025. Дистрибутивну гасоводну мрежу од полиетиленских цеви MOP 4 bar предвидети имајућу у виду густину и намену постојећих и планираних објеката. Дистрибутивни гасовод планирати у регулационом појасу саобраћаница, у јавном земљишту, у зеленим површинама или тротоарима са једне или обе стране саобраћајнице, зависно од потенцијалних потрошача, тако да се омогући једноставно прикључење на дистрибутивни гасовод.

У текстуалном делу предвидети изградњу гасних прикључака од места прикључења на дистрибутивну гасоводну мрежу MOP 4 bar до објеката будућих потрошача и мерно регулационих станица или регулационих станица и мерних сетова (у складу са планираним начином потрошње гаса) за предметне делове стамбено – пословних објеката тако да сваки власник просторне целине (стамбене или пословне) има посебно мерење потрошње гаса.

Трасе планираних гасовода синхронизовати са осталим инфраструктурним водовима.

При избору трасе планираних гасовода мора се осигурати безбедан и поуздан рад дистрибутивног гасовода, као и заштита људи и имовине, тј. спречити могућност штетних утицаја околине на гасовод и гасовода на околину.

При избору трасе гасовода мора се осигурати:

- 1) да гасовод не угрожава постојеће или планиране објекте, и планирану намену коришћења земљишта;
- 2) рационално коришћење подземног простора и грађевинске површине;
- 3) испуњеност услова у погледу техничких захтева других инфраструктурних објеката у складу са посебним прописима;
- 4) усклађеност са геотехничким захтевима.

Потребно је при изради Плана, а у складу са:

- Правилником о условима за несметану и безбедну дистрибуцију природног гаса гасоводима притиска до 16 bar ("Сл. гласник РС", бр. 086/2015),
- и Техничким условима за изградњу у заштитном појасу гасоводних објеката (датим у наставку текста),

поштовати сва прописана растојања од изграђених гасних инсталација.

Технички услови за изградњу у заштитном појасу гасоводних објеката:

1. Дистрибутивни гасовод од челичних цеви МОР 16 bar

Изградња нових објеката не сме угрозити стабилност, безбедност и поуздан рад гасовода.

Минимално растојање темеља објеката од гасовода од је 3 m.

При планирању саобраћајница и уређењу терена потребно је поштовати прописане висине надслоја у односу на укопан гасовод у зависности од услова вођења (у зеленој површини, испод коловоза и сл.).

Минимална висина надслоја у односу на укопан гасовод у зеленој површини је 0,8 m.

Минимална висина надслоја у односу на укопан гасовод у тротоару (рачунајући од горње ивице цеви до горње коте тротоара) је 1,0 m.

Приликом укрштања гасовода са саобраћајницама, оса гасовода је по правилу под правим углом у односу на осу саобраћајнице. Уколико то није могуће извести дозвољена су одступања до угла од 60°.

Приликом укрштања гасовода са саобраћајницама минимална висина надслоја од горње ивице гасовода до горње коте коловозне конструкције, без примене посебне механичке заштите, ако се статичким прорачуном цевовода на саобраћајно оптерећење утврди да је то могуће, износи 1,35 m.

Приликом укрштања гасовода са саобраћајницама минимална висина надслоја од горње ивице гасовода до горње коте коловозне конструкције када се гасовод механички штити полагањем у заштитну цев, износи 1,0 m, ако се статичким прорачуном цевовода на саобраћајно оптерећење утврди да је то могуће.

Полагање гасовода дуж саобраћајница се врши без примене посебне механичке заштите ако се статичким прорачуном цевовода на саобраћајно оптерећење утврди да је то могуће, с тим да минимална дубина укопавања од горње ивице гасовода до горње коте коловозне конструкције пута у том случају износи 1,35 m, а све у складу са условима управљача пута.

При паралелном вођењу гасовода са другим инсталацијама, потребно је поштовати Правилник о условима за несметану и безбедну дистрибуцију природног гаса гасоводима притиска до 16 bar:

Минимална дозвољена растојања спољне ивице подземних челичних гасовода 10 bar $MOP \leq 16 \text{ bar}$ са другим гасоводима, инфраструктурним и другим објектима су:

	Минимално дозвољено растојање (m)	
	Укрштање	Паралелно вођење
Гасоводи међусобно	0,20	0,60
Од гасовода до водовода и канализације	0,20	0,40
Од гасовода до вреловода и топловода	0,30	0,50
Од гасовода до проходних канала вреловода и топловода	0,50	1,00
Од гасовода до нисконапонских и високонапонских ел.каблова	0,30	0,60
Од гасовода до телекомуникационих и оптичких каблова	0,30	0,50
Од гасовода до водова хемијске индустрије и технолошких флуида	0,20	0,60
Од гасовода до резервоара* и других извора опасности станице за снабдевање горивом превозних средстава у друмском саобраћају, мањих пловила, мањих привредних и спортских ваздухоплова	-	5,00
Од гасовода до извора опасности постројења и објеката за складиштење запаљивих и горивих течности укупног капацитета највише 3 m ³	-	3,00
Од гасовода до извора опасности постројења и објеката за складиштење запаљивих и горивих течности укупног капацитета више од 3 m ³ а највише 100 m ³	-	6,00
Од гасовода до извора опасности постројења и објеката за складиштење запаљивих и горивих течности укупног капацитета преко 100 m ³	-	15,00
Од гасовода до извора опасности постројења и објеката за складиштење запаљивих гасова укупног капацитета највише 10 m ³	-	5,00
Од гасовода до извора опасности постројења и објеката за складиштење запаљивих гасова укупног капацитета више од 10 m ³ а највише 60 m ³	-	10,00
Од гасовода до извора опасности постројења и објеката за складиштење запаљивих гасова укупног капацитета преко 60 m ³	-	15,00
Од гасовода до шахтова и канала.	0,20	0,30
Од гасовода до високог зеленила	-	1,50
* растојање се мери до габарита резервоара		

Није дозвољено паралелно вођење подземних вода изнад и испод гасовода.

Није дозвољено постављање шахта изнад гасовода.

Приликом укрштања гасовод се по правилу поставља изнад канализације. Уколико се мора поставити испод, неходно је применити додатне мере ради спречавања евентуалног продора гаса у канализацију.

2. Дистрибутивни гасовод од полиетиленских цеви МОР 4 bar

Изградња нових објеката не сме угрозити стабилност, безбедност и поуздан рад гасовода.

Минимално растојање темеља објеката од гасовода од је 1 m.

При планирању саобраћајница и уређењу терена потребно је поштовати прописане висине надслоја у односу на укопан гасовод у зависности од услова вођења (у зеленој површини, испод коловоза и сл.).

Минимална висина надслоја у односу на укопан гасовод у зеленој површини је 0,8 m.

Минимална висина надслоја у односу на укопан гасовод у тротоару (рачунајући од горње ивице цеви до горње коте тротоара) је 1,0 m.

Приликом укрштања гасовода са саобраћајницама и пругама, оса гасовода је по правилу под правим углом у односу на осу саобраћајнице. Уколико то није могуће извести дозвољена су одступања до угла од 60°.

Приликом укрштања гасовода са саобраћајницама минимална висина надслоја од горње ивице гасовода до горње коте коловозне конструкције, без примене посебне механичке заштите, ако се статичким прорачуном цевовода на саобраћајно оптерећење утврди да је то могуће, износи 1,35 m.

Приликом укрштања гасовода са саобраћајницама минимална висина надслоја од горње ивице гасовода до горње коте коловозне конструкције када се гасовод механички штити полагањем у заштитну цев, износи 1,0 m, ако се статичким прорачуном цевовода на саобраћајно оптерећење утврди да је то могуће.

Полагање гасовода дуж саобраћајница се врши без примене посебне механичке заштите ако се статичким прорачуном цевовода на саобраћајно оптерећење утврди да је то могуће, с тим да минимална дубина укопавања од горње ивице гасовода до горње коте коловозне конструкције пута у том случају износи 1,35 m, а све у складу са условима управљача пута.

Приликом укрштања гасовода са железничком пругом минимална висина надслоја од горње ивице гасовода до горње ивице прага железничке пруге износи 1,5 m.

При паралелном вођењу гасовода са другим инсталацијама, потребно је поштовати Правилник о условима за несметану и безбедну дистрибуцију природног гаса гасоводима притиска до 16 bar:

Минимална дозвољена растојања спољне ивице подземних ПЕ гасовода МОР ≤ 4 bar са другим гасоводима, инфраструктурним и другим објектима су:

	Минимално дозвољено растојање (m)	
	Укрштање	Паралелно вођење
Гасоводи међусобно	0,20	0,40
Од гасовода до водовода и канализације	0,20	0,40
Од гасовода до вреловода и топовода	0,30	0,50

Од гасовода до проходних канала вреловода и топловода	0,50	1,00
Од гасовода до нисконапонских и високонапонских ел.каблова	0,20	0,40
Од гасовода до телекомуникационих и оптичких каблова	0,20	0,40
Од гасовода до водова хемијске индустрије и технолошких флуида	0,20	0,60
Од гасовода до резервоара* и других извора опасности станице за снабдевање горивом превозних средстава у друмском саобраћају, мањих пловила, мањих привредних и спортских ваздухоплова	-	5,00
Од гасовода до извора опасности постројења и објеката за складиштење запаљивих и горивих течности укупног капацитета највише 3 m ³	-	3,00
Од гасовода до извора опасности постројења и објеката за складиштење запаљивих и горивих течности укупног капацитета више од 3 m ³ а највише 100 m ³	-	6,00
Од гасовода до извора опасности постројења и објеката за складиштење запаљивих и горивих течности укупног капацитета преко 100 m ³	-	15,00
Од гасовода до извора опасности постројења и објеката за складиштење запаљивих гасова укупног капацитета највише 10 m ³	-	5,00
Од гасовода до извора опасности постројења и објеката за складиштење запаљивих гасова укупног капацитета више од 10 m ³ а највише 60 m ³	-	10,00
Од гасовода до извора опасности постројења и објеката за складиштење запаљивих гасова укупног капацитета преко 60 m ³	-	15,00
Од гасовода до шахтова и канала.	0,20	0,30
Од гасовода до високог зеленила	-	1,50
* растојање се мери до габарита резервоара		

Није дозвољено паралелно вођење подземних водова изнад и испод гасовода.

Није дозвољено постављање шахта изнад гасовода.

Приликом укрштања гасовод се по правилу поставља изнад канализације. Уколико се мора поставити испод, неходно је применити додатне мере ради спречавања евентуалног продора гаса у канализацију.

3. Минимална хоризонтална растојања подземних челичних гасовода МОР 16 bar и полиетиленских гасовода МОР 4 bar од надземне електро мреже и стубова далековода су:

Називни напон	Минимално растојање	
	при укрштању (m)	при паралелном вођењу (m)
1 kV ≥ U	1	1
1 kV < U ≤ 20 kV	2	2
20 kV < U ≤ 35 kV	5	10
35 kV < U	10	15

Минимално хоризонтално растојање се рачуна од темеља стуба далековода.

4. Минимална хоризонтална растојања МРС, МС и РС од стамбених објеката и објеката у којима стално или повремено борави већи број људи су:

Капацитет m ³ /h	МОР на улазу		
	МОР ≤ 4 bar	4 bar < МОР ≤ 10 bar	10 bar < МОР ≤ 16 bar
до 160	уз објекат (отвори на објекту морају бити ван зона опасности)	3m или уз објекат (на зид или према зиду без отвора)	5m или уз објекат (на зид или према зиду без отвора)
од 161 од 1500	3m или уз објекат (на зид или према зиду без отвора)	5m или уз објекат (на зид или према зиду без отвора)	8 m
од 1501 до 6000	5 m	8 m	10 m
од 6001 до 25000	8 m	10 m	12 m
преко 25000	10 m	12 m	15 m
Подземне станице	1 m	2 m	3 m

Растојање из табеле се мери од темеља објекта до темеља МРС МС, односно РС.

5. Минимална хоризонтална растојања МРС, МС и РС од осталих објеката су:

Објекат	МОР на улазу		
	МОР ≤ 4 bar	4 bar < МОР ≤ 10 bar	10 bar < МОР ≤ 16 bar
Железничка или трамвајска пруга	10 m	15 m	15 m
Коловоз градских саобраћајница	3 m	5 m	8 m
Локални пут	3 m	5 m	8 m
Државни пут	8 m	8 m	8 m
Ауто пута	15 m	15 m	15 m
Интерне саобраћајнице	3 m	3 m	3 m
Јавна шеталишта	3 m	5 m	8 m
Извора опасности станице за снабдевање горивом превозних средстава у друмском саобраћају, мањих пловила, мањих привредних и спортских ваздухоплова	10 m	12 m	15 m
Извора опасности постројења и објеката за складиштење запаљивих и горивих течности и запаљивих	10 m	12 m	15 m

гасова			
Трансформаторска станица	10 m	12 m	15 m
Надземни електро водови	0 bar < MOP ≤ 16 bar:		
	1 kV ≥ U	Висина стуба + 3 m*	
	1 kV < U ≤ 110 kV	Висина стуба + 3 m**	
	110 kV < U ≤ 220 kV	Висина стуба + 3,75 m**	
	400 kV < U	Висина стуба + 5 m**	
* али не мање од 10 m.			
** али не мање од 15 m. Ово растојање се може смањити на 8 m за водове код којих је изолација вода механички и електрично појачана			

6.

Рок важности овог документа је годину дана од дана његовог издавања.

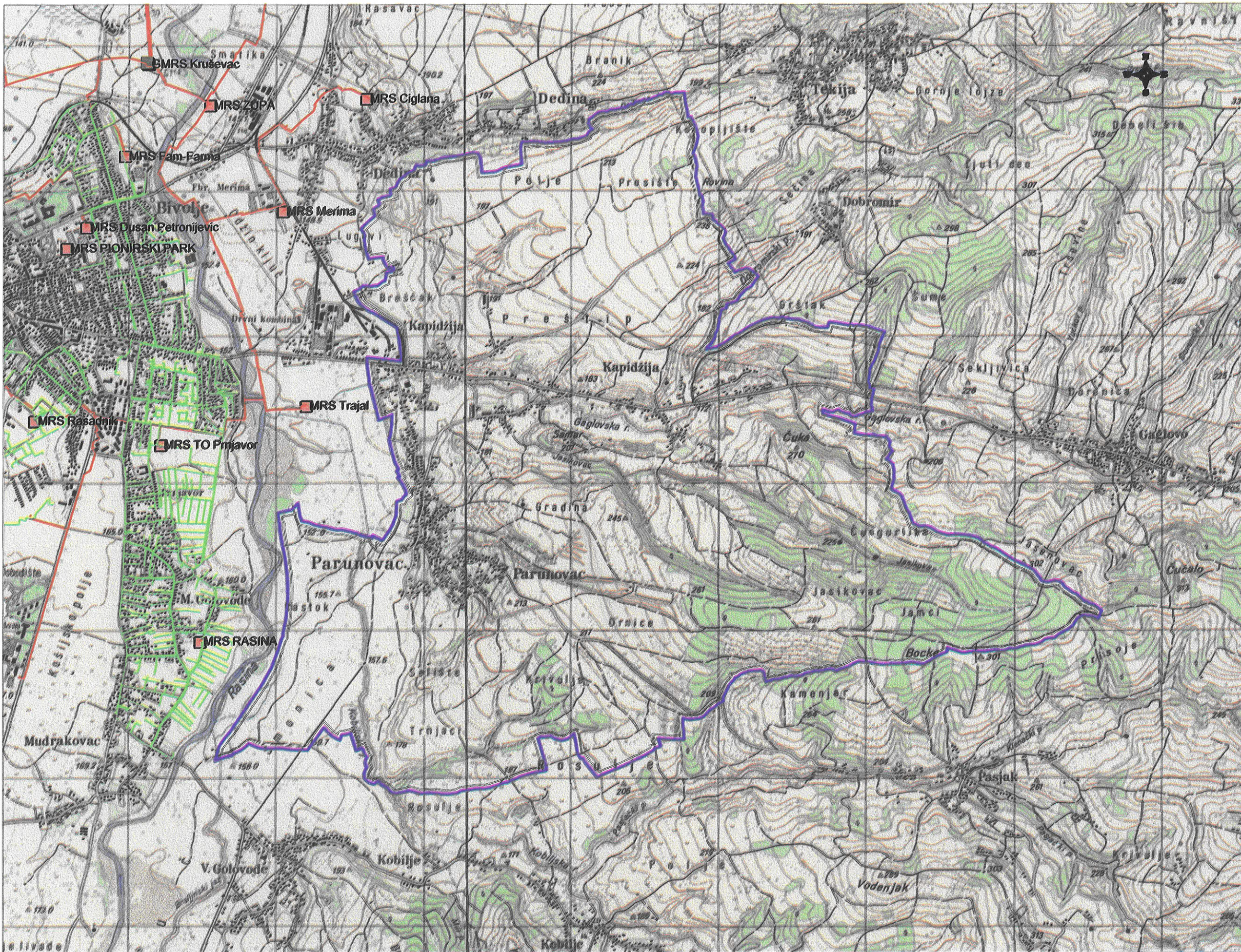
Прилог: као у тексту

С поштовањем,

**СЕКТОР ЗА РАЗВОЈ
ДИРЕКТОР**



Владимир Ликић, дипл. инж. маш.



JAVNO PREDUZEĆE SRBIJAGAS
ORGANIZACIONI DEO BEOGRAD
SEKTOR ZA RAZVOJ
SLUŽBA ZA STRATEŠKI RAZVOJ

LEGENDA:

 Granica PGR-a "Istok 5"

Јавно предузеће
"СРБИЈАГАС"
Нови Сад
Број 07-07/13675
11. 06. 2018. 20 год

OBRADA: Sonja Stojic

DATUM: 05.03.2018. g.

RAZMERA: 1:25000