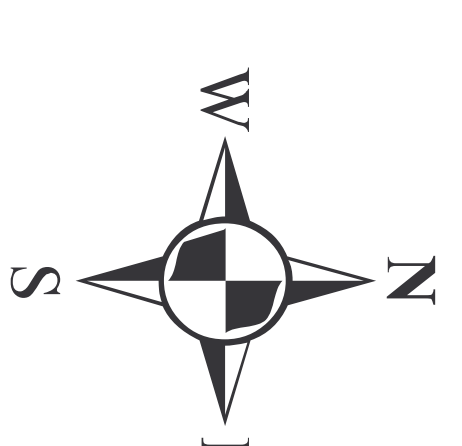


ПРОСТОРНИ ПЛАН ГРАДА КРУШЕВЦА



Легенда

- Граница Града Крушевца
- Граница катастарске општине
- Граница Генералног плана
- Насеље

САОБРАЊАЈ

- Пруга
- Општински пут
- Државни пут 1. реда
- Државни пут 1. реда-планирани аутопут
- Државни пут 2. реда
- Државни пут 2. реда-планирани
- Стационаже
- Аеродром Росуље - планирани
- РТЦ

ЕНЕРГОФИДИ

- Гасовод и вреловод
- Постојећа МРС
- Планирана МРС
- Котларнице
- Гасовод
- Гасовод -планирано
- Вреловод

ЕЛЕКТРОЕНЕРГЕТИКА

- Тrafo станице
- 220/110/35 kv
- 110/35/10 kv
- 35/10 kv
- 10/04 kv
- ТС планиране

ТЕЛЕКОМУНИКАЦИЈЕ

- TK центре
- СС
- CDMA
- КС
- GС
- MSAN
- PR
- RDU
- TT каблови

Далеководи

- 220 kv
- 110 kv
- 35 kv
- 10 kv
- Планирани 110 kv водови
- Планирани 400 kv водови

Мобилна телефонија

- МТС
- TELENOР
- VIP

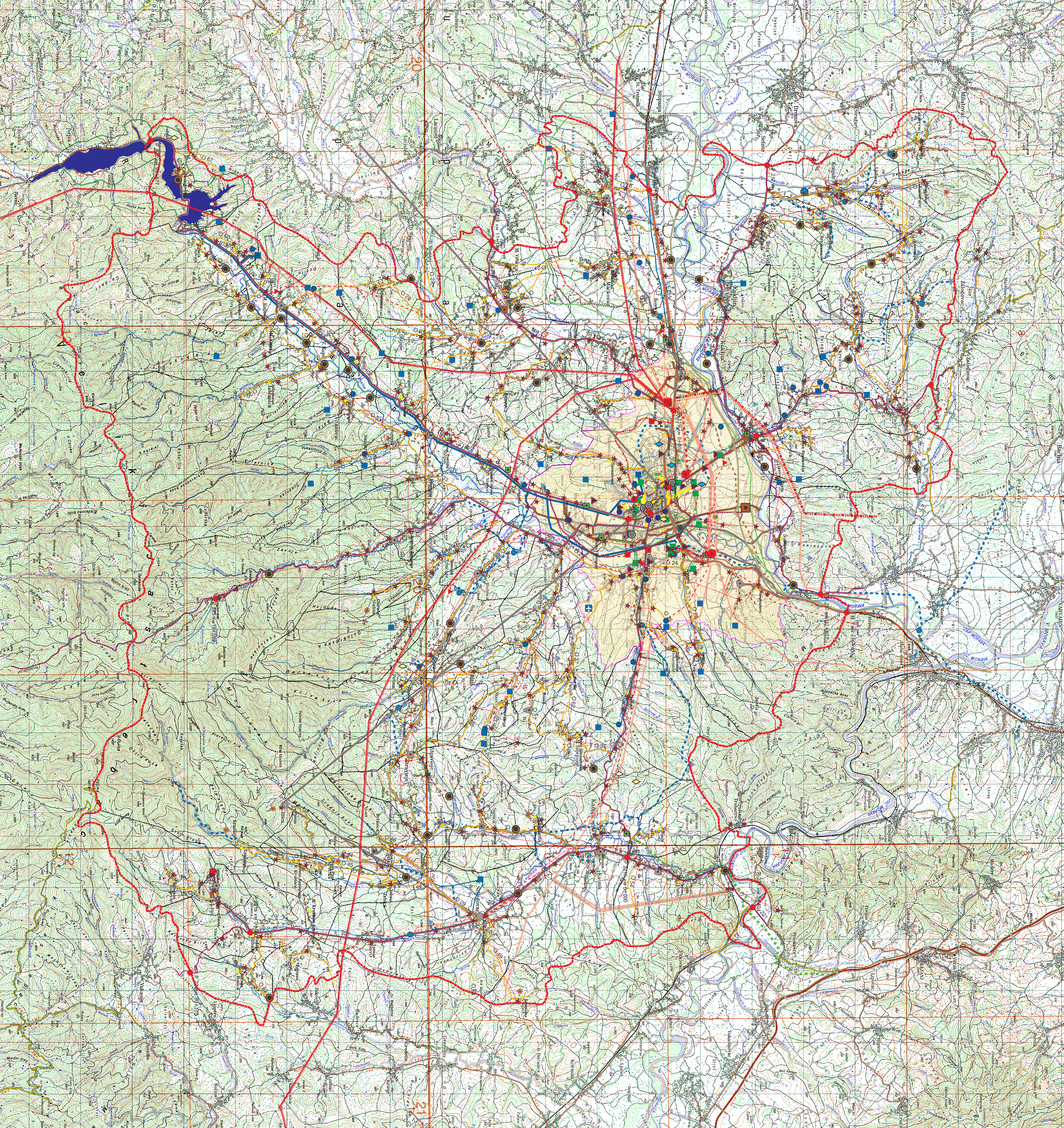
ХИДРОТЕХНИЧКЕ ИНСТАЛАЦИЈЕ

- Главни магистрални цевовод
- Магистрални цевовод
- Магистрални цевовод -планирани
- Фабрика воде Мајдево
- Резервоари
- Резервоари -планирани
- Црна станица
- Планиране црне станице
- Бунари

Канализациона инфраструктура

- Централно постр. за пречишћавање отпад. вода
- Фекална црна станица
- Постројење за пречишћ. отпадних вода
- Индивидуална канализација
- Изливи
- Фекална канализација
- Планирана канализација
- Атмосферска канализација

- Зона санитарне заштите акумулације
- Реке
- Језеро Телије



Наручилац:
ГРАД КРУШЕВАЦ

Обрађивач:
Дирекција за
урбанизам
и комуналну
инфраструктуру
и Крушевца

ПРОСТОРНИ ПЛАН ГРАДА КРУШЕВЦА

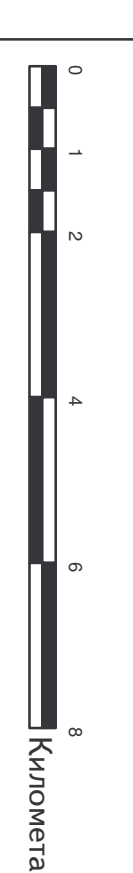
Реферална карта ИНФРАСТРУКТУРНИ СИСТЕМИ

2

Општински планер:

Др Милан Прушић, дип. п.п.

Размерск: 1:30000



2011. год.