

На основу члана 144. став 1. Закона о општем управном поступку ("Сл. гласник РС" бр. 18/16), члана 47а став 3. Закона о планирању и изградњи ("Сл. гласник РС" бр. 72/09, 81/09, 64/10, 24/11, 121/12, 42/13, 50/13, 54/13, 98/13, 132/14, 145/14, 83/2018, 31/1937/19-други закон, 9/20 и 52/21) и члана 22. Статута Града Крушевца („Службени лист Града Крушевца“ број 15/2018),  
Скупштина града Крушевца, на седници одржаној дана 23.09.2021. донела је

## РЕШЕЊЕ

**I - ИСПРАВЉА СЕ ГРЕШКА у Просторном плану града Крушевца** ("Сл. лист града Крушевца" број 4/2011) који је донела Скупштина града Крушевца, дана 26.08.2011.године.

У Просторном плану града Крушевца("Сл. лист града Крушевца" број 4/2011) дошло је до техничке грешке у графичком делу плана и то:

- Исправка се односи на обухват грађевинског подручја за насељено место Мали Купци;
- У оквиру КО Купци изостављен је из обухвата грађевинског подручја засеок на потезу Лаз, источно од насељеног места Мали Купци, што се овим путем исправља (извод- Реферална карта 1.-Намена простора са изменама грађевинског подручја за насеље Мали Купци)
- Саставни део измена техничке грешке је **ГРАФИЧКИ ПРИЛОГ СА ИЗМЕНОМ** Извод из Рефералне карте 1- Намена простора са изменама грађевинског подручја за насеље Мали Купци.

**II** - Решење о исправци из тачке **I** овог Решења, биће уписана у изворник Плана.

**III** - Ово Решење производи правно дејство, од дана од кога производи правно дејство План из тачке **I** овог решења.

**IV** - Ово Решење објавити у „Службеном листу града Крушевца“.

## СКУПШТИНА ГРАДА КРУШЕВЦА

I Бр.350-833/2021

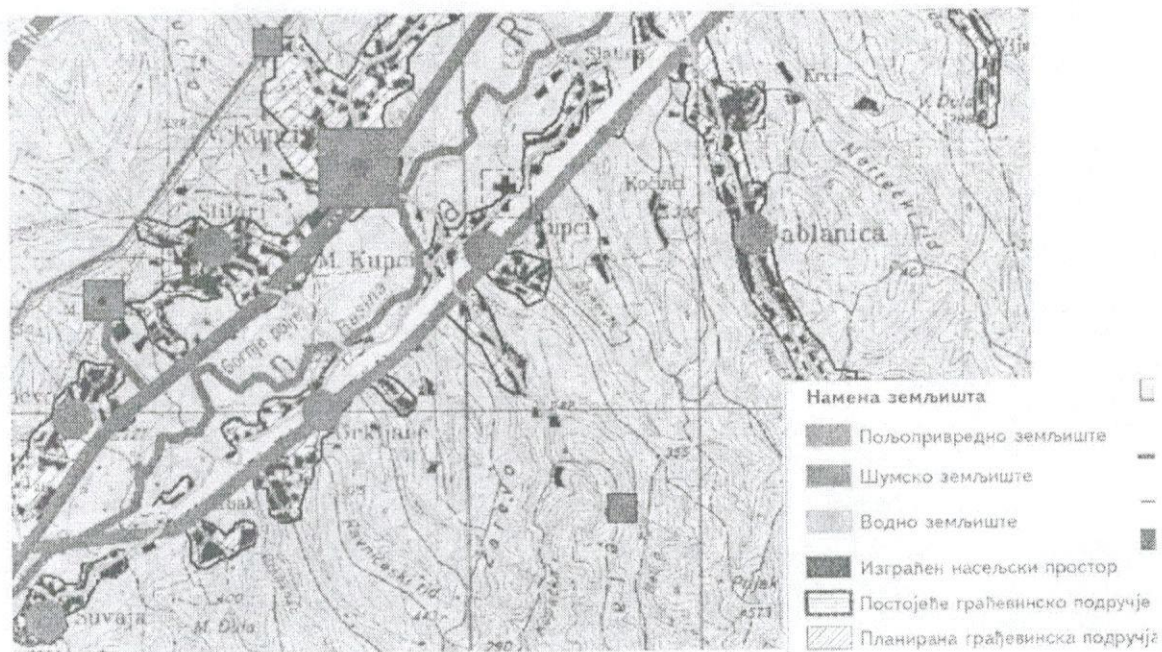


ПРЕДСЕДНИК

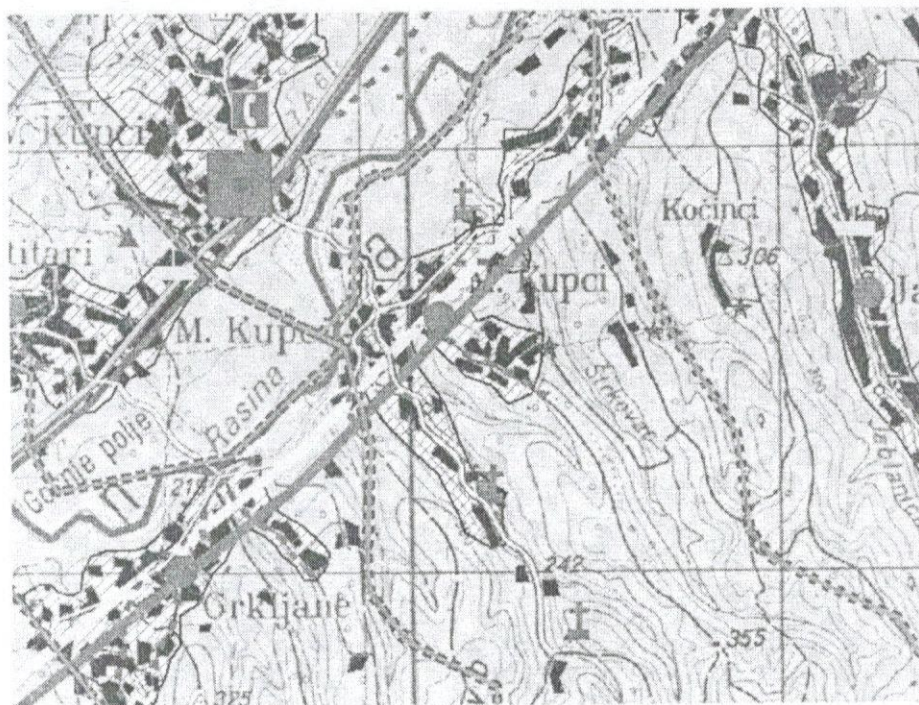
Предраг Вукићевић

ГРАФИЧКИ ПРИЛОГ:

Извод из Рефералне карте 1 – Намена простора



Извод из Шеме уређења насеља бр.7.





ГРАФИЧКИ ПРИЛОГ СА ИЗМЕНОМ










Реферална карта 1- Намена простора са изменом – Извод за насељено место М. Купци







**Легенда**

-  граница катастарске општине
  -  државни пут 2. реда
  -  општински пут
  -  секундарни центар
  -  примарно сеоско насеље
- намена земљишта**
-  пољопривредно земљиште
  -  шумско земљиште
  -  водно земљиште
  -  грађевинско подручје

Извод: Реферална карта 1